

KEEPING THE MEMORY ALIVE

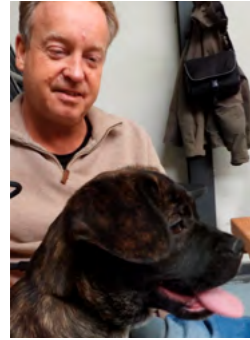
URNEN & SCHMUCK

Katalog



KEEPING THE MEMORY ALIVE





KEEPING THE MEMORY ALIVE

Täglich bemühen wir uns darum, Hinterbliebenen ein **einzigartiges bleibendes Andenken zu geben. Ein Andenken, das sich gut anfühlt, das zum Zeitgeist passt und mit dem ein geliebter Mensch in einzigartiger Weise charakterisiert werden kann. Erneuerung steht dabei im Mittelpunkt, um sich optimal auf die sich verändernden Anforderungen des Marktes einstellen zu können. Wir hören Ihnen zu, denken mit und arbeiten eng mit der Branche zusammen. Unentwegt sind wir auf der Suche nach neuen Techniken, Werkstoffen und Möglichkeiten, um diese ganz besondere Erinnerung lebendig zu halten.**

Engagiert und bewusst

Anteilnahme an unserem Umfeld steht bei allen unseren Tätigkeiten im Vordergrund. Dies beginnt bei einer bewussten Einkaufspolitik und Lieferantenauswahl und der Verwendung von größtenteils natürlichen Prozessen und reinen Rohstoffen. Wir arbeiten mit engagierten Partnern, die in bestmögliche Qualität investieren. Lieferanten, die ihre Mitarbeiter achten, die örtliche Produktionsumgebung schützen und die Umweltschutzvorschriften einhalten.

Der Mensch im Mittelpunkt

Unser Engagement spiegelt sich auch in den Geschäftsvorgängen der Organisation wider - von der Wiederverwendung von Verpackungsmaterial über das Zusammenlegen von Bestellungen, um die Anzahl der Transporte zu minimieren, bis hin zu weniger ausgedruckten E-Mails. Mit dem Ziel, von der Rohstoffgewinnung bis zur Lieferung des Produkts an die Angehörigen mit Vernunft und Verantwortung zu handeln, achten wir auf sämtliche menschlichen Aspekte innerhalb und außerhalb des Unternehmens.

Wir hinterfragen nicht nur unsere eigene Rolle in der Welt, sondern gehen noch einen Schritt weiter. So engagieren wir uns für diverse lokale, nationale und globale soziale Initiativen und unterstützen diese auf vielfältige Weise mit unterschiedlichen Mitteln. Damit hoffen wir, die Welt ein wenig besser und schöner zu machen.

Unser Versprechen

Die Art und Weise, wie Hinterbliebene ihren Verstorbenen gedenken, ändert sich kontinuierlich. Immer häufiger suchen wir nach einem persönlichen Andenken an die geliebten Menschen, das nicht nur ihre Besonderheiten zu Lebzeiten widerspiegelt, sondern auch diese Art und Weise, wie die Hinterbliebenen ihnen gedenken wollen. Funeral Products hilft ihnen dabei.

Auch wenn Trends und Entwicklungen in dieser Branche in rasender Geschwindigkeit aufeinanderfolgen, bleibt ein Abschied letztlich etwas sehr Persönliches. Gerade diese persönliche Gestaltung steht für uns bei allem, was wir tun, äußern und versprechen, im Mittelpunkt. Sowohl gegenüber unseren Mitarbeitern als auch im Kontakt mit Lieferanten und Kunden. Wir weisen Unternehmer in das vielseitige Angebot an Urnen und anderen Erinnerungsartikel ein, damit sie diese Informationen angemessen und aufrichtig an die Familien und Hinterbleibenden herantragen können.

Bei all dem gibt für uns der Markt den Ton an, weshalb ständiger Dialog für uns sehr wichtig ist. Bestattungsunternehmer wissen Sie am besten, was benötigt wird, was gut läuft und was verbessert werden kann. Wir haben es uns zur Aufgabe gemacht, Ihnen zuzuhören, um unser Sortiment laufend zu erneuern, innovativ zu sein und mit unseren Produkten zu begeistern. Das Ergebnis davon finden Sie auf den (inter) nationalen Messen, auf denen wir vertreten sind. Wir stehen Ihnen aber auch persönlich mit Rat und Tat zur Seite, zum Beispiel bei der Zusammenstellung der Kollektion oder der entsprechenden Aufmachung.

Außerdem sind wir selbstverständlich über die neuesten Entwicklungen auf dem Laufenden und kennen die Gesetze, Vorschriften und Verfahren in den Ländern, in denen wir tätig sind. Wir können direkt ab Lager liefern und arbeiten eng mit mehreren spezialisierten Partnern zusammen. Daher sind wir bestens gerüstet, um Sie in allen Bereichen zu unterstützen und unser gemeinsames Ziel zu erreichen, Familien und Hinterbliebenen eine persönliche und bleibende Erinnerung zu bieten.



INHALT

 VOLUMEN
  HÖHE
  GEWICHT
  LED-URNEN
  FÜR DEN AUßENBEREICH GEEIGNET
  MAGNETISCHES HERZ
 DUO DUO-URNEN
 COMBI FINGERPRINTSCHMUCK MIT ASCHEKAMMER



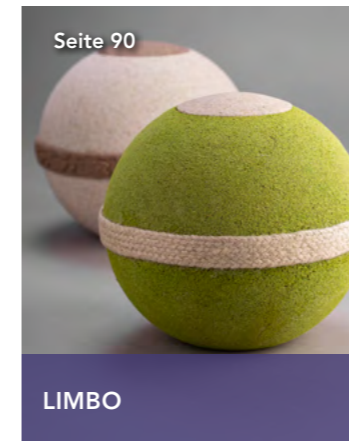
Seite 6
FP-ORIGINALS
METALL • KERAMIK • BIO



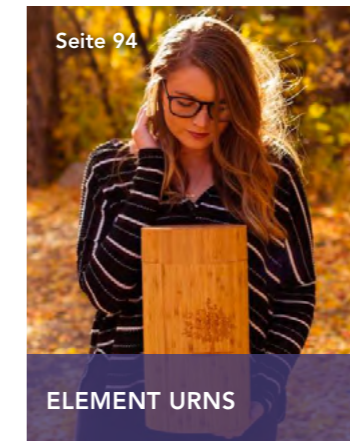
Seite 22
MASTABA
KERAMIK



Seite 38
TERRYBEAR
URNEN & MEMORIALS
METALL • MDF



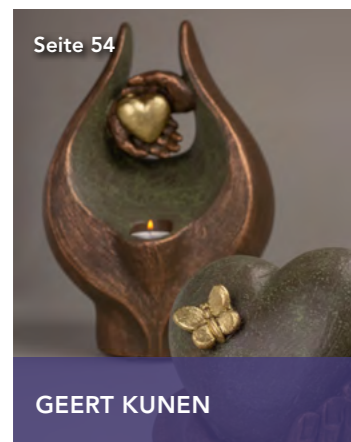
Seite 90
LIMBO
BIO



Seite 94
ELEMENT URNS
BIO



Seite 96
NOBLE URNS
BIO



Seite 54
GEERT KUNEN
KERAMIK



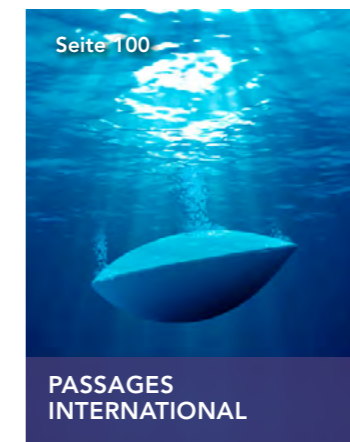
Seite 64
URNENATELIER
SCHOONHOVEN
KERAMIK



Seite 68
POTTERY BONNY
KERAMIK



Seite 98
ART PETER
BIO



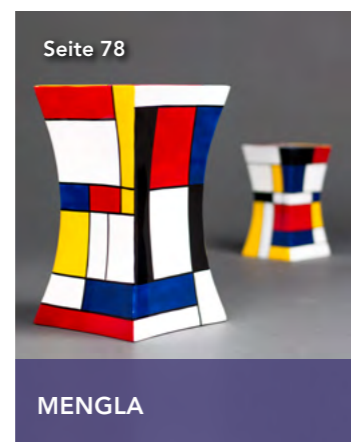
Seite 100
PASSAGES
INTERNATIONAL
BIO



Seite 102
EASTERN STONE
MARMOR



Seite 72
MEMORY CRYSTAL
GLAS



Seite 78
MENGLA
GLASFASER



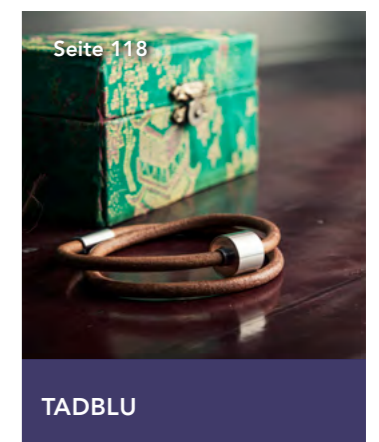
Seite 84
URNATURE
BIO



Seite 104
AMTO MEMORY
PRODUCTS
EDELSTAHL



Seite 106
ATLANTIS
MEMORIALS
925 STERLING SILBER • SCHMUCK



Seite 118
TADBLU
SCHMUCK

FP-ORIGINALS VOM ENTWURF BIS ZUR URNE

Innovation, Kreativität und Nachhaltigkeit gehen in der Kollektion FP-Originals eine perfekte Verbindung ein. Eine besondere Produktreihe, die von Funeral Products in Zusammenarbeit mit ihren eigenen Designern selbst entworfen, gestaltet und hergestellt wird. Erinnerungsprodukte, die an die künstlerischen Aspekte des „Dutch Design“ angelehnt sind. Ihr moderner Stil wird mit den Wünschen und Erfahrungen der Hinterbleibenden kombiniert.

„Als führender Anbieter von Bestattungs- und Erinnerungsprodukte möchten wir wissen, woher unsere Produkte kommen“, erklärt Inhaber Peter Biemans. „Woher stammen die Rohstoffe? Was unternimmt ein Betrieb, um seinen CO²-Fußabdruck weiter zu verkleinern? Werden die Mitarbeiter und ihre Familien gerecht behandelt und

entlohnt? Um dies selbst besser in den Griff zu bekommen, haben wir unsere eigene patentierte Kollektion entwickelt. Wir sind ständig bestrebt, innovativ zu sein, auf den Markt zu hören und auf Bedürfnisse, Trends, Farbverwendung, Funktion und vor allem auf Nachhaltigkeit und Effizienz einzugehen.“

Die Produkte der Kollektion FP-Originals werden in aller Welt gefertigt. „Dabei achten wir natürlich auf die Herkunft der Werkstoffe“, fügt Peter hinzu, „aber auch auf das handwerkliche Können vor Ort. Außerdem arbeiten wir eng mit örtlichen Partnern zusammen und unterstützen lokale Initiativen. Das alles ist eigentlich nicht so schwierig, sondern es geht normalerweise nur darum, dass man etwas unternimmt und anderen das gönnt, was man sich selbst auch gönnt.“



Peter Biemans, Inhaber



Mit Liebe und Handwerkskunst gefertigt

Unsere Kollektion Odyssee vereint hervorragendes Design, hochwertige Verarbeitung und Sachverstand, Von lokalen Handwerkern aus Indien aus robusten Werkstoffen wie Messing und Aluminium gefertigt. Die Produkte bekommen einer speziellen Lackierung, die das Produkt langfristig schützt und ihm seinen Glanz verleiht. Mit jeder Urne halten Sie daher ein hochwertiges und vor allem faires Produkt in Händen. Mit Liebe gemacht, um mit Liebe an diejenigen weitergegeben zu werden, die nicht mehr unter uns weilen.



Butterfly

FPU 108	☞ 3.00 L	↑ 15 CM	⚖ 3.3 KG
FPU 108 S	☞ 0.30 L	↑ 7 CM	⚖ 0.7 KG
FPU 108 K	☞ 0.02 L	↑ 4 CM	⚖ 0.1 KG



Butterfly

FPU 106	☞ 3.00 L	↑ 15 CM	⚖ 3.3 KG
FPU 106 S	☞ 0.30 L	↑ 7 CM	⚖ 0.7 KG
FPU 106 K	☞ 0.02 L	↑ 4 CM	⚖ 0.1 KG



Butterfly

FPU 107	☞ 3.00 L	↑ 15 CM	⚖ 3.3 KG
FPU 107 S	☞ 0.30 L	↑ 7 CM	⚖ 0.7 KG
FPU 107 K	☞ 0.02 L	↑ 4 CM	⚖ 0.1 KG



Teardrop

FPU 101	☪ 3.30 L	↑ 28 CM	⚖ 2.5 KG
FPU 101 S	☪ 0.70 L	↑ 17 CM	⚖ 0.7 KG
FPU 101 K	☪ 0.15 L	↑ 9 CM	⚖ 0.2 KG



Teardrop

FPU 102	☪ 3.30 L	↑ 28 CM	⚖ 2.5 KG
FPU 102 S	☪ 0.70 L	↑ 17 CM	⚖ 0.7 KG
FPU 102 K	☪ 0.15 L	↑ 9 CM	⚖ 0.2 KG



Teardrop

FPU 103	☪ 3.30 L	↑ 28 CM	⚖ 2.5 KG
FPU 103 S	☪ 0.70 L	↑ 17 CM	⚖ 0.7 KG
FPU 103 K	☪ 0.15 L	↑ 9 CM	⚖ 0.2 KG



Teardrop

FPU 104	☪ 3.30 L	↑ 28 CM	⚖ 2.5 KG
FPU 104 S	☪ 0.70 L	↑ 17 CM	⚖ 0.7 KG
FPU 104 K	☪ 0.15 L	↑ 9 CM	⚖ 0.2 KG



FPU 121 ** 0.08 L 7 CM 0.3 KG



FPU 131 * 0.08 L 7 CM 0.3 KG



FPU 123 ** 0.08 L 7 CM 0.3 KG



FPU 124 ** 0.08 L 7 CM 0.3 KG



FPU 132 * 0.08 L 7 CM 0.3 KG



FPU 122 ** 0.08 L 7 CM 0.3 KG



FPU 125 ** 0.08 L 7 CM 0.3 KG



FPU 133 * 0.08 L 7 CM 0.3 KG



FPU 126 ** 0.08 L 7 CM 0.3 KG

* Erhältlich ab dem 1. Quartal 2021
 ** Erhältlich ab dem 2. Quartal 2021

Schlichtheit mit großer Wirkung

So schwer ein Abschied auch ist, die schönen Erinnerungen bleiben. Diesen Gedanken haben wir in den hochwertigen keramischen Celest-Urnen umgesetzt. Ein Produkt mit einem typisch, schlichten, aber wirkungsvollen tropfenförmigen Design. Diese handwerklich gefertigte Urne mit ihren vier prägnanten Farbkombinationen passt zu jeder Einrichtung und ist sowohl für Innen- als auch Außenbereiche geeignet. Um die Erinnerung lebendig zu halten.



FPU 001

3.60 L 31 CM 1.6 KG



FPU 002

3.60 L 31 CM 1.6 KG



FPU 003

3.60 L 31 CM 1.6 KG



FPU 004

3.60 L 31 CM 1.6 KG



FPU 005
FPU 005 S

3.40 L ↑ 31 CM ⚖ 1.7 KG
0.40 L ↑ 16 CM ⚖ 0.4 KG



FPU 006
FPU 006 S

3.40 L ↑ 31 CM ⚖ 1.7 KG
0.40 L ↑ 16 CM ⚖ 0.4 KG



FPU 007
FPU 007 S

3.40 L ↑ 31 CM ⚖ 1.7 KG
0.40 L ↑ 16 CM ⚖ 0.4 KG



FPU 008
FPU 008 S

3.40 L ↑ 31 CM ⚖ 1.7 KG
0.40 L ↑ 16 CM ⚖ 0.4 KG



FPU 009 3.50 L 31 CM 1.6 KG
FPU 009 S 0.40 L 16 CM 0.4 KG



FPU 010 3.50 L 31 CM 1.6 KG
FPU 010 S 0.40 L 16 CM 0.4 KG



FPU 011 3.50 L 31 CM 1.6 KG
FPU 011 S 0.40 L 16 CM 0.4 KG



FPU 012 3.50 L 31 CM 1.6 KG
FPU 012 S 0.40 L 16 CM 0.4 KG



Eine natürliche Wahl

Die Urne Celest ist auch als Bio-Urne erhältlich. Sie wird aus verschiedenen Tonsorten gefertigt. Diese schöne, nachhaltige Alternative eignet sich sowohl für Erd- als auch Seebestattung. Das kleine Herz der Bio-Urne Celest besteht aus Keramik und dient als zusätzliches Andenken, in dem eine symbolische Menge Asche aufbewahrt werden kann. Ein kleines bleibendes Andenken an einen geliebten Menschen, das weit über den letzten Abschied hinaus bestehen bleibt.



GreenLeaf

Die Stiftung GreenLeaf hat sich zum Ziel gesetzt, nachhaltige grüne Bestattungen zu erleichtern. Der Verband prüft Bestattungsprodukte nach strengen Nachhaltigkeitskriterien und stellt Hinterbliebenen eine zuverlässige Übersicht für einen nachhaltigen Abschied zur Verfügung.

Die Bio-Urne Celest erfüllt diese Anforderungen und trägt mit Stolz das Nachhaltigkeitsiegel „GreenLeaf Approved“.



FPU 021 4.00 L 31 CM 2.0 KG

Eine herzerwärmende Erinnerung

Eine bleibende Erinnerung an einen geliebten Menschen. Dieses Ziel ist das Vorbild für die Kollektion Fuego, Urnen die von Hand aus Ton modelliert werden, demselben Material, aus dem auch der Mensch einst entstand. Produkte mit eleganten Formen. Eine Darstellung des ewigen Feuers, das mit vielen Kulturen und Religionen untrennbar verbunden ist. Jede Urne ist mit einer eigenen nachdrücklichen Symbolik versehen. Sie macht die Fuego-Urne zu einem Kunstobjekt, das mehrere Bedeutungen im Bereich des Glaubens, der Tradition und der Spiritualität umfasst.



FPU 051

2.70 L 35 CM 3.3 KG



FPU 052

2.70 L 35 CM 2.9 KG



FPU 053

2.70 L 35 CM 3.3 KG



FPU 054

2.70 L 35 CM 3.4 KG

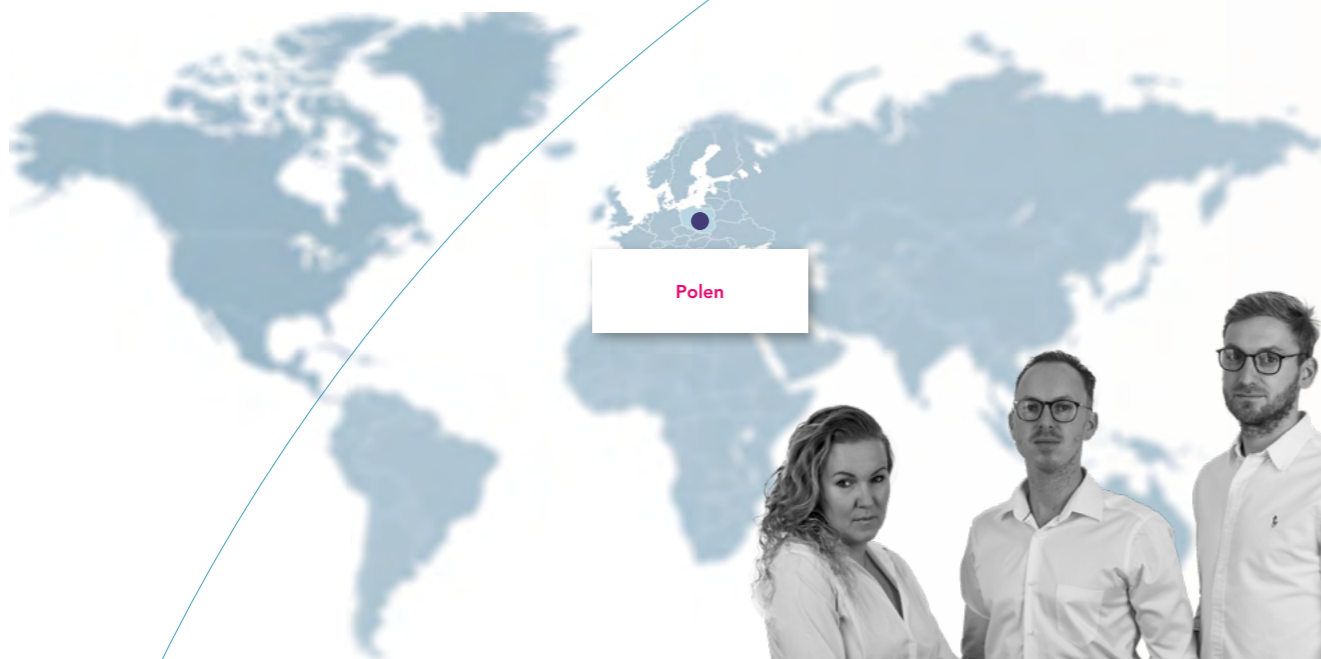
KERAMIK MASTABA

In Suchy Las in Polen befindet sich die Keramikfabrik der Familie Sikorski. Ein Ort, an dem handwerkliches Können von einer Generation zur nächsten weitergegeben wird und sich modernes Design mit Tradition verbindet.

„Hier wird noch jede Urne von Hand nach einem traditionellen Gussverfahren hergestellt“, erzählt der Inhaber von Mastaba Rafał Sikorski stolz. „Am Beginn des Vorgangs steht ein einzigartiger Entwurf, der anschließend als Modellzeichnung ausgearbeitet wird. Anhand der Zeichnung fertigen wir ein Gipsmodell, das als Grundform für alle weiteren Produkte dient. Der flüssige Ton wird dann in die Form gegossen und anschließend getrocknet. Sobald der Ton ausreichend hart ist, um bearbeitet zu werden, glätten wir die Oberfläche und brennen die Urnen mit mindestens 900 °C.

Zum Schluss werden die Urnen glasiert und dann nochmals mit 1.050 °C gebrannt.“ Je nach benötigter Glasur nimmt der ganze Ablauf etwa 4 bis 8 Tage in Anspruch, und es kommen keine Maschinen zum Einsatz.

„Wir arbeiten mit Liebe für unseren Beruf, mit Leidenschaft für das Material und legen vor allem großen Wert auf die Details“, erläutert Rafał weiter. „Vom Guss der Formen bis zum Bemalen der Urnen.“ Nachhaltigkeit steht dabei im Mittelpunkt. So werden lediglich hochwertige, möglichst umweltfreundliche Materialien verwendet. Abfälle werden getrennt und nach Möglichkeit in den Produktionskreislauf zurückgeführt. Das Ergebnis ist eine prächtige, in jeder Hinsicht bedeutungsvolle Urnenreihe. Von klassisch bis modern, jedoch stets mit intensiven Farben und Liebe zum Detail.



Familie Sikorski





KU 002
KU 002 M
KU 002 S

☰ 3.80 L	↑ 29 CM	⚖ 1.6 KG
☰ 2.20 L	↑ 24 CM	⚖ 0.9 KG
☰ 0.80 L	↑ 17 CM	⚖ 0.5 KG



KU 017
KU 017 M
KU 017 S

☰ 3.80 L	↑ 29 CM	⚖ 1.6 KG
☰ 2.20 L	↑ 24 CM	⚖ 0.9 KG
☰ 0.80 L	↑ 17 CM	⚖ 0.5 KG



KU 003
KU 003 M
KU 003 S

☰ 3.80 L	↑ 29 CM	⚖ 1.6 KG
☰ 2.20 L	↑ 24 CM	⚖ 0.9 KG
☰ 0.80 L	↑ 17 CM	⚖ 0.5 KG



KU 010
KU 010 M
KU 010 S

☰ 3.80 L	↑ 29 CM	⚖ 1.6 KG
☰ 2.20 L	↑ 24 CM	⚖ 0.9 KG
☰ 0.80 L	↑ 17 CM	⚖ 0.5 KG



KU 047
KU 047 M
KU 047 S

☰ 3.80 L	↑ 29 CM	⚖ 1.6 KG
☰ 2.20 L	↑ 24 CM	⚖ 0.9 KG
☰ 0.80 L	↑ 17 CM	⚖ 0.5 KG



KU 006
KU 006 M
KU 006 S

👤 3.80 L	↑ 29 CM	⚖️ 2.1 KG
👤 2.20 L	↑ 22 CM	⚖️ 1.1 KG
👤 0.80 L	↑ 17 CM	⚖️ 0.5 KG



KU 018
KU 018 M
KU 018 S

👤 3.80 L	↑ 29 CM	⚖️ 2.1 KG
👤 2.20 L	↑ 22 CM	⚖️ 1.1 KG
👤 0.80 L	↑ 17 CM	⚖️ 0.5 KG



KU 004
KU 004 M
KU 004 S

👤 3.80 L	↑ 28 CM	⚖️ 2.1 KG
👤 2.20 L	↑ 22 CM	⚖️ 1.1 KG
👤 0.80 L	↑ 17 CM	⚖️ 0.5 KG



KU 007
KU 007 M
KU 007 S

👤 3.80 L	↑ 28 CM	⚖️ 2.1 KG
👤 2.20 L	↑ 22 CM	⚖️ 1.1 KG
👤 0.80 L	↑ 17 CM	⚖️ 0.5 KG



KU 048
KU 048 M
KU 048 S

👤 3.80 L	↑ 28 CM	⚖️ 2.1 KG
👤 2.20 L	↑ 22 CM	⚖️ 1.1 KG
👤 0.80 L	↑ 17 CM	⚖️ 0.5 KG



KU 045

3.40 L 28 CM 2.5 KG



KU 106

4.70 L 32 CM 2.1 KG



KU 107

4.70 L 32 CM 2.1 KG



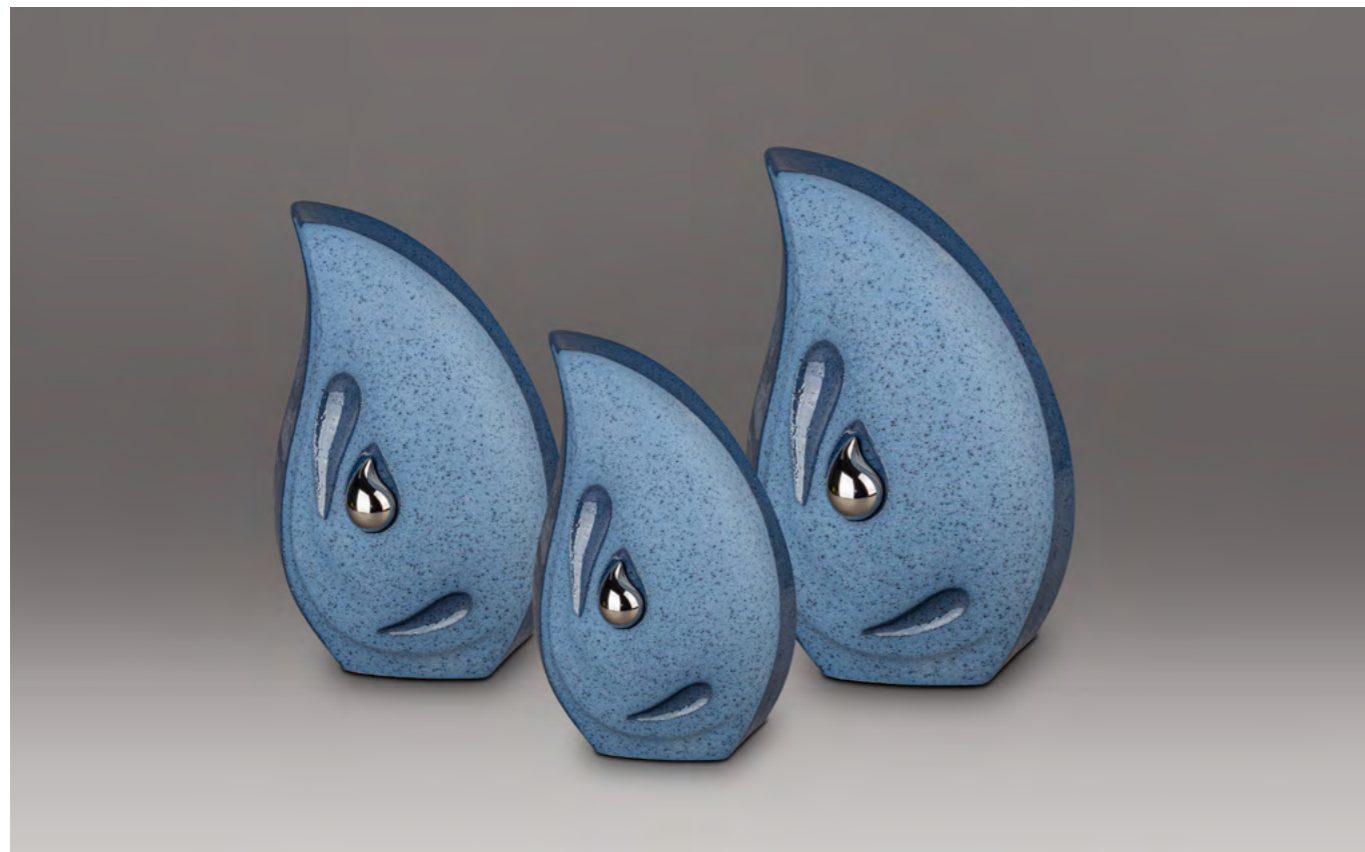
KU 033
KU 033 M
KU 033 S

☞ 3.80 L	↑ 25 CM	⚖ 1.8 KG
☞ 2.20 L	↑ 21 CM	⚖ 1.1 KG
☞ 1.10 L	↑ 18 CM	⚖ 0.7 KG



KU 008
KU 008 M

☞ 3.80 L	↑ 32 CM	⚖ 2.0 KG
☞ 2.10 L	↑ 27 CM	⚖ 1.5 KG



KU 043
KU 043 M
KU 043 S

☞ 3.70 L	↑ 27 CM	⚖ 1.5 KG
☞ 2.30 L	↑ 24 CM	⚖ 1.0 KG
☞ 1.20 L	↑ 20 CM	⚖ 0.7 KG



KU 009
KU 009 M

☞ 3.80 L	↑ 32 CM	⚖ 2.0 KG
☞ 2.10 L	↑ 27 CM	⚖ 1.5 KG



KU 016
KU 016 M

5.00 L 27 CM 2.4 KG
1.50 L 19 CM 1.1 KG



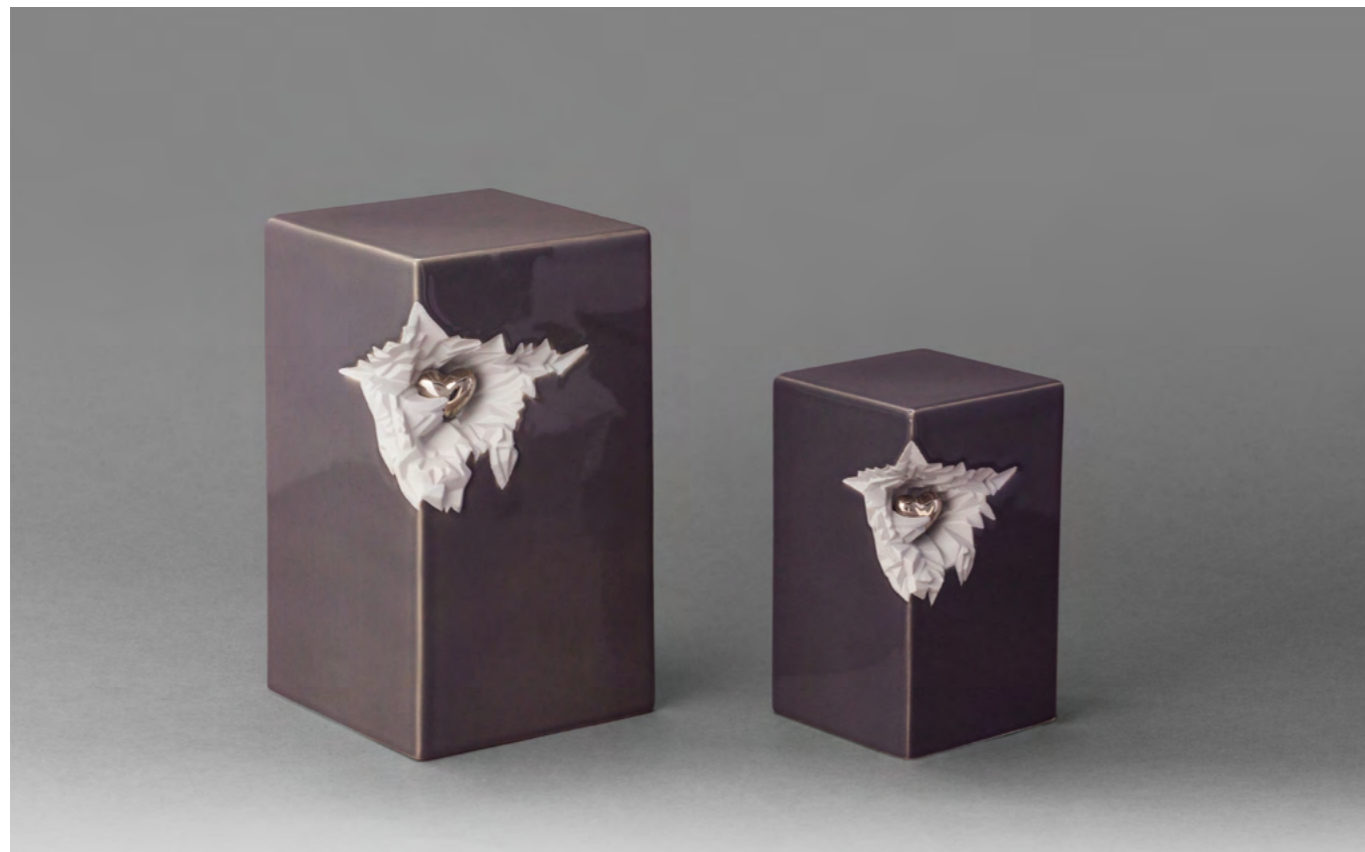
KU 121

5.00 L 23 CM 3.1 KG



KU 122

5.00 L 23 CM 3.1 KG



KU 015
KU 015 M

5.00 L 27 CM 2.4 KG
1.50 L 19 CM 1.1 KG



KU 124

4.00 L 20 CM 2.6 KG



KU 125

4.00 L 20 CM 2.6 KG



Das ewige Licht
zum Gedenken

KU 103 L

3.80 L 30 CM 3.8 KG



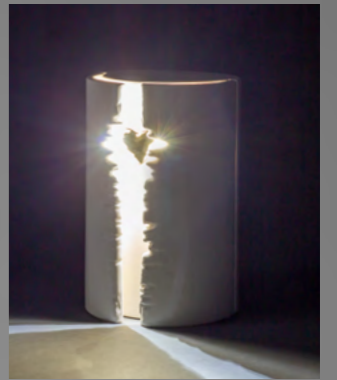
KU 101 L

3.80 L 30 CM 3.8 KG



KU 102 L

3.80 L 30 CM 3.8 KG





KU 051 L 🏠 1.40 L ⬆️ 17 CM ⚖️ 0.9 KG
KU 051 S 🏠 0.70 L ⬆️ 14 CM ⚖️ 0.5 KG
KU 051 K 🏠 0.05 L ⬆️ 6 CM ⚖️ 0.1 KG



KU 026 🏠 3.80 L ⬆️ 24 CM ⚖️ 1.6 KG
KU 026 S 🏠 1.40 L ⬆️ 17 CM ⚖️ 0.9 KG



KU 052 L 🏠 1.40 L ⬆️ 17 CM ⚖️ 0.9 KG
KU 052 S 🏠 0.70 L ⬆️ 14 CM ⚖️ 0.5 KG
KU 052 K 🏠 0.05 L ⬆️ 6 CM ⚖️ 0.1 KG



KU 053 L 🏠 1.40 L ⬆️ 17 CM ⚖️ 0.9 KG
KU 053 S 🏠 0.70 L ⬆️ 14 CM ⚖️ 0.5 KG
KU 053 K 🏠 0.05 L ⬆️ 6 CM ⚖️ 0.1 KG



KU 027 🏠 3.80 L ⬆️ 24 CM ⚖️ 1.6 KG
KU 027 S 🏠 1.40 L ⬆️ 17 CM ⚖️ 0.9 KG



KU 054 L 🏠 1.40 L ⬆️ 17 CM ⚖️ 0.9 KG
KU 054 S 🏠 0.70 L ⬆️ 14 CM ⚖️ 0.5 KG
KU 054 K 🏠 0.05 L ⬆️ 6 CM ⚖️ 0.1 KG



KU 055 L 🏠 1.40 L ⬆️ 17 CM ⚖️ 0.8 KG
KU 055 S 🏠 0.70 L ⬆️ 14 CM ⚖️ 0.5 KG
KU 055 K 🏠 0.05 L ⬆️ 6 CM ⚖️ 0.1 KG



KU 037 🏠 3.80 L ⬆️ 24 CM ⚖️ 1.6 KG
KU 037 S 🏠 1.40 L ⬆️ 17 CM ⚖️ 0.9 KG

METALL & MDF

TERRYBEAR URNS & MEMORIALS

Jede Terrybear-Urne ist ein Unikat. Mit Leidenschaft, Hingabe und Kreativität aus Messing, Aluminium und anderen hochwertigen Metallen oder auch zum Beispiel aus MDF gefertigt. Exklusive außergewöhnliche und unverwechselbare Designs.

„Alles begann mit Terry, seinem Lieferwagen und einem Haufen Stofftieren. Unser Gründer Terry Commerford ist Unternehmer mit Leib und Seele. Vor Jahren begann er damit, irgendwo auf der Straße Teddybären und andere Stofftiere zu verkaufen“, erzählt Geschäftsführerin Lavina Lau. „Terry's Unternehmerteil und Begeisterung wirkten ansteckend auf die Mitarbeiter von Terrybear. Der Betrieb mauserte sich zum Anbieter für Inneneinrichtungen. Eines Tages erfuhren wir, dass eines unserer Messinggefäße als Urne verwendet wurde. Das regte uns zum Nachdenken an, und schließlich entwickelten wir eine exklusive Kollektion mit Erinnerungsprodukten für die Bestattungsbranche. Der Beginn von Terrybear Urns & Memorials.“

Inzwischen verkaufen wir nicht nur Urnen, sondern haben uns im Laufe der Jahre zu einem Betrieb entwickelt, der Bestattungsunternehmern alles aus einer Hand liefert. Wir bieten hochkarätige außergewöhnliche Produkte und Leistungen sowie fortschrittliche digitale Lösungen, die die Bestattungsbranche erneuern.

Als Team entwickeln wir uns laufend weiter und legen unseren Schwerpunkt auf anspruchsvolle Produkte und Leistungen, die von spezialisierten Mitarbeitern entworfen werden. Eine Grundlage, die das zusammenfasst, was wir bei Terrybear verwirklichen. So inspirieren und unterstützen wir Bestattungsexperten, die dann ihrerseits den Familien und Hinterbliebenen einen optimalen Service bieten können.“



Lavina Lau, Geschäftsführerin



Stilvolle Designs mit
sanften Formen



Satori

HU 408	☪ 3.20 L	↑ 23 CM	⚖ 2.8 KG
HU 408 K	☪ 0.05 L	↑ 7 CM	⚖ 0.2 KG
HUH 408	☪ 0.08 L	↑ 7 CM	⚖ 0.3 KG



Satori

HU 407	☪ 3.20 L	↑ 23 CM	⚖ 2.8 KG
HU 407 K	☪ 0.05 L	↑ 7 CM	⚖ 0.2 KG
HUH 407	☪ 0.08 L	↑ 7 CM	⚖ 0.3 KG



Satori

HU 409	☪ 3.20 L	↑ 23 CM	⚖ 2.8 KG
HU 409 K	☪ 0.05 L	↑ 7 CM	⚖ 0.2 KG
HUH 409	☪ 0.08 L	↑ 7 CM	⚖ 0.3 KG





HU 107
HU 107 K
CHK 107

☪ 3.20 L	↑ 26 CM	⚖ 2.3 KG
☪ 0.05 L	↑ 7 CM	⚖ 0.2 KG
☪ 0.40 L	↑ 15 CM	⚖ 0.4 KG



Raku

HU 293 *
HU 293 K *
HUH 293 *

☪ 3.20 L	↑ 27 CM	⚖ 1.0 KG
☪ 0.05 L	↑ 7 CM	⚖ 0.1 KG
☪ 0.08 L	↑ 7 CM	⚖ 0.2 KG



HU 109 Z
HU 109 ZK
CHK 109 Z

☪ 3.20 L	↑ 26 CM	⚖ 2.3 KG
☪ 0.05 L	↑ 7 CM	⚖ 0.2 KG
☪ 0.40 L	↑ 15 CM	⚖ 0.4 KG



HU 110
HU 110 K

☪ 3.20 L	↑ 25 CM	⚖ 2.1 KG
☪ 0.05 L	↑ 7 CM	⚖ 0.2 KG



HU 240
HU 240 K

☪ 3.20 L	↑ 26 CM	⚖ 1.8 KG
☪ 0.05 L	↑ 7 CM	⚖ 0.2 KG



HU 128 🏠 3.20 L 📏 27 CM ⚖️ 1.4 KG
HU 128 K 🏠 0.05 L 📏 7 CM ⚖️ 0.2 KG

HU 132 🏠 3.20 L 📏 27 CM ⚖️ 1.5 KG
HU 132 K 🏠 0.05 L 📏 7 CM ⚖️ 0.2 KG

HU 139 🏠 3.20 L 📏 26 CM ⚖️ 2.0 KG
HU 139 K 🏠 0.05 L 📏 7 CM ⚖️ 0.2 KG



HU 182 🏠 3.20 L 📏 26 CM ⚖️ 2.4 KG
HU 182 K 🏠 0.05 L 📏 7 CM ⚖️ 0.2 KG

HU 175 🏠 3.20 L 📏 27 CM ⚖️ 2.2 KG
HU 175 K 🏠 0.05 L 📏 8 CM ⚖️ 0.2 KG

HU 184 🏠 3.20 L 📏 23 CM ⚖️ 2.4 KG
HU 184 K 🏠 0.05 L 📏 7 CM ⚖️ 0.2 KG

HU 174 🏠 3.20 L 📏 27 CM ⚖️ 1.9 KG
HU 174 K 🏠 0.05 L 📏 8 CM ⚖️ 0.2 KG



HU 752 K

👑 0.01 L 📏 34 CM ⚖️ 0.3 KG



HU 755 K

👑 0.01 L 📏 34 CM ⚖️ 0.3 KG



Songbird

HU 765 K

👑 0.10 L 📏 8 CM ⚖️ 0.6 KG



Songbird

HU 767 K

👑 0.10 L 📏 8 CM ⚖️ 0.6 KG





CHK 107 0.40 L 15 CM 0.4 KG



CHK 405 0.40 L 15 CM 0.4 KG



CHK 109 0.40 L 15 CM 0.4 KG



CHK 109 Z 0.40 L 15 CM 0.4 KG



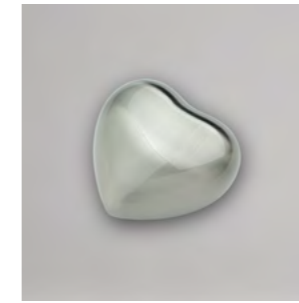
CHK 667 0.40 L 15 CM 0.4 KG



CHK 668 0.40 L 15 CM 0.4 KG



HUH 001
 0.08 L 7 CM 0.3 KG



HUH 005
 0.08 L 7 CM 0.3 KG



HUH 007
 0.08 L 7 CM 0.3 KG



HUH 293
 0.08 L 7 CM 0.2 KG



HUH 407
 0.08 L 7 CM 0.3 KG



HUH 408
 0.08 L 7 CM 0.3 KG



HUH 409
 0.08 L 7 CM 0.3 KG



FPU 121 **
 0.08 L 7 CM 0.3 KG



FPU 122 **
 0.08 L 7 CM 0.3 KG



FPU 123 **
 0.08 L 7 CM 0.3 KG



FPU 124 **
 0.08 L 7 CM 0.3 KG



FPU 125 **
 0.08 L 7 CM 0.3 KG



FPU 126 **
 0.08 L 7 CM 0.3 KG



FPU 131 *
 0.08 L 7 CM 0.3 KG



FPU 132 *
 0.08 L 7 CM 0.3 KG



FPU 133 *
 0.08 L 7 CM 0.3 KG

* Erhältlich ab dem 1. Quartal 2021

** Erhältlich ab dem 2. Quartal 2021



MPG 001
MPG 001 M
MPG 001 S

☪ 3.30 L ⬆ 23 CM ⚖ 1.5 KG
 ☪ 1.50 L ⬆ 17 CM ⚖ 0.8 KG
 ☪ 0.30 L ⬆ 13 CM ⚖ 0.5 KG



MPG 002
MPG 002 M
MPG 002 S

☪ 3.30 L ⬆ 23 CM ⚖ 1.5 KG
 ☪ 1.50 L ⬆ 17 CM ⚖ 0.8 KG
 ☪ 0.30 L ⬆ 13 CM ⚖ 0.5 KG

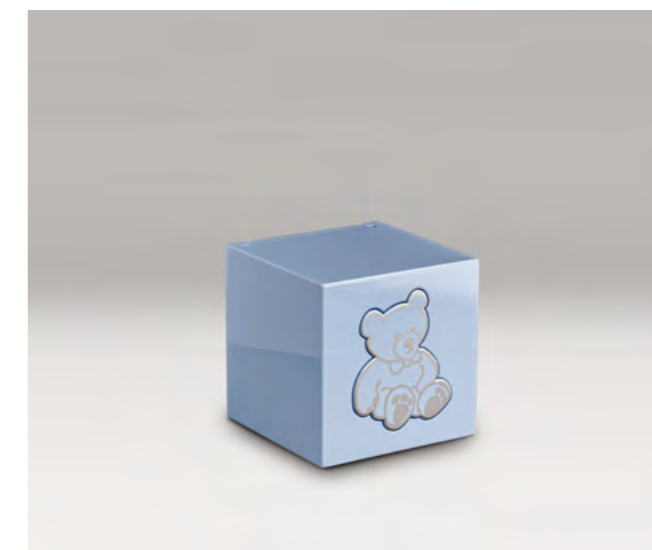


MPG 003
MPG 003 M
MPG 003 S

☪ 3.30 L ⬆ 23 CM ⚖ 1.5 KG
 ☪ 1.50 L ⬆ 17 CM ⚖ 0.8 KG
 ☪ 0.30 L ⬆ 13 CM ⚖ 0.5 KG



MDF 501 ☼ 0.20 L ⬆ 9 CM ⚖ 0.3 KG



MDF 502 ☼ 0.20 L ⬆ 9 CM ⚖ 0.3 KG



MBS 111 ☼ 3.20 L ⬆ 26 CM ⚖ 1.3 KG



MBS 112 ☼ 3.20 L ⬆ 26 CM ⚖ 1.3 KG



MPG 100 K



☼ 0.01 L ⬆ 14 CM ⚖ 0.3 KG



MDF 001 ☼ 3.50 L ⬆ 26 CM ⚖ 1.3 KG
MDF 001 S ☼ 0.40 L ⬆ 8 CM ⚖ 0.4 KG



MDF 002 ☼ 3.50 L ⬆ 26 CM ⚖ 1.3 KG
MDF 002 S ☼ 0.40 L ⬆ 8 CM ⚖ 0.4 KG

KERAMIK

GEERT KUNEN

Der Künstler Geert Kunen fertigt seit über 40 Jahren Kunstwerke aus Keramik. Er beherrscht dieses Material wie kein anderer und verwendet für jeden Entwurf und jede Urne die gebührende Sorgfalt. Außerdem werden seine Urnen von Hand gearbeitet und sind daher nie ganz gleich. Sie werden mit einer flüssigen Schicht Bronze oder Silber veredelt, die für ein prachtvolles Erscheinungsbild sorgt. Seine Handwerkskunst hat er seinen Söhnen Roel und Rob vermittelt. Zusammen mit ihnen fertigt Geert die Urnen in seinem eigenen Atelier.

Aufgrund der einzigartigen Details, der zeitgemäßen Formen und der durchdachten Symbolik werden die Kreationen von Geert nicht direkt als Urne wahrgenommen, sondern eher als Kunstgegenstand. „Ich verleihe meinen Kreationen aus einem tiefen inneren Gefühl heraus Gestalt“, sagt der Künstler.

„So kann man in jeder Urne eine persönliche Botschaft oder Erinnerung finden. Beispiele dafür sind die Sonnenblume, die für Lebensfreude und Bewunderung steht, und der Schutzengel, der sinnbildlich über einen geliebten Menschen wacht.“

Auch Nachhaltigkeit ist dem Künstler wichtig: „Ich arbeite lediglich mit naturbelassenem Ton und umweltfreundlichem Wasserlack und brenne die Urnen in einem abgasfreien elektrischen Ofen. Des Weiteren verwende ich für die Verpackung gebrauchte Kartons und recyceltes Füllmaterial.“ Dies alles macht jede Keramikurne von Kunen zu einem bedeutungsvollen, mit Herz, Seele und Seligkeit gefertigten Produkt.



Familie Kunen





UGK 083 BT

👉 3.50 L 📏 36 CM ⚖️ 4.0 KG



UGK 084 BT

👉 3.00 L 📏 31 CM ⚖️ 4.0 KG



UGK 001 AT

👉 0.50 L 📏 10 CM ⚖️ 0.8 KG



UGK 042 AT

👉 1.50 L 📏 23 CM ⚖️ 2.0 KG



UGK 065 BT 3.50 L 35 CM 4.0 KG

UGK 065 A 1.00 L 16 CM 1.5 KG

UGK 082 BT 3.00 L 17 CM 3.0 KG

UGK 085 BT 3.00 L 39 CM 4.0 KG



UGK 030 BT 3.50 L 35 CM 4.0 KG

UGK 045 AT 1.00 L 21 CM 1.3 KG

UGK 041 B 3.50 L 26 CM 4.0 KG

UGK 075 DT 2 x 3.00 L 27 CM 4.3 KG



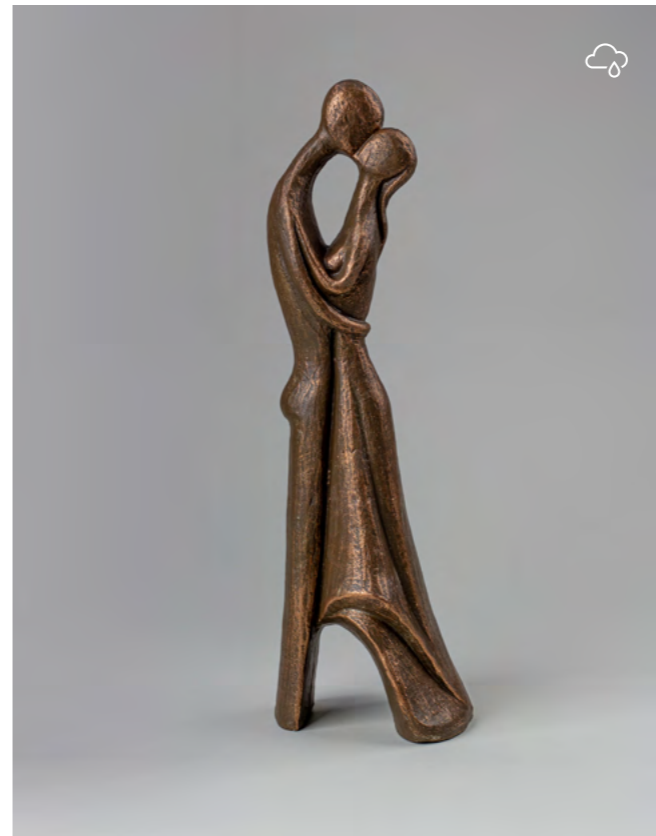
UGKS 502

0.80 L 49 CM 2.5 KG



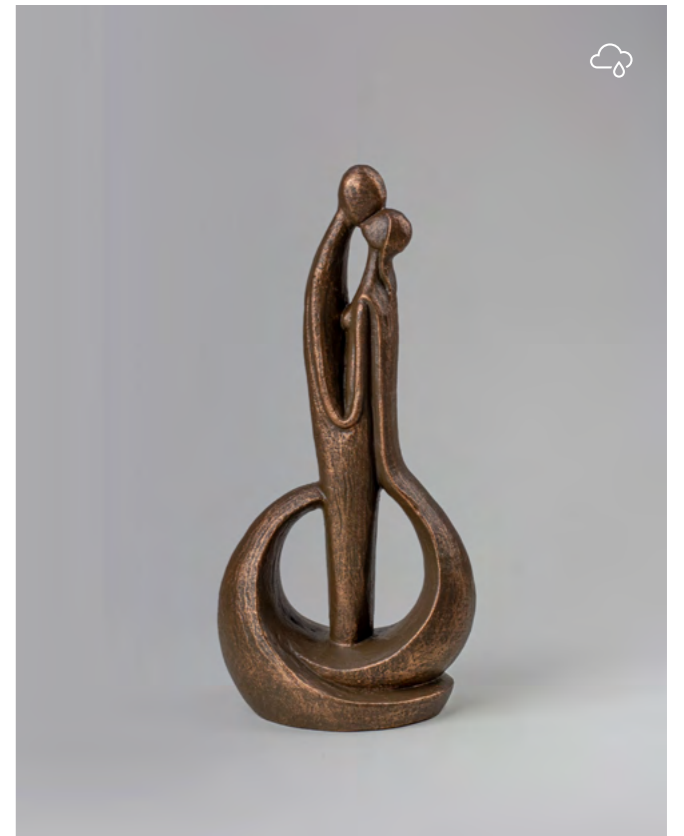
UGKS 503

0.80 L 43 CM 2.5 KG



UGK 502

0.80 L 49 CM 2.5 KG



UGK 503

0.80 L 43 CM 2.5 KG



UGKS 501

0.40 L 41 CM 1.8 KG



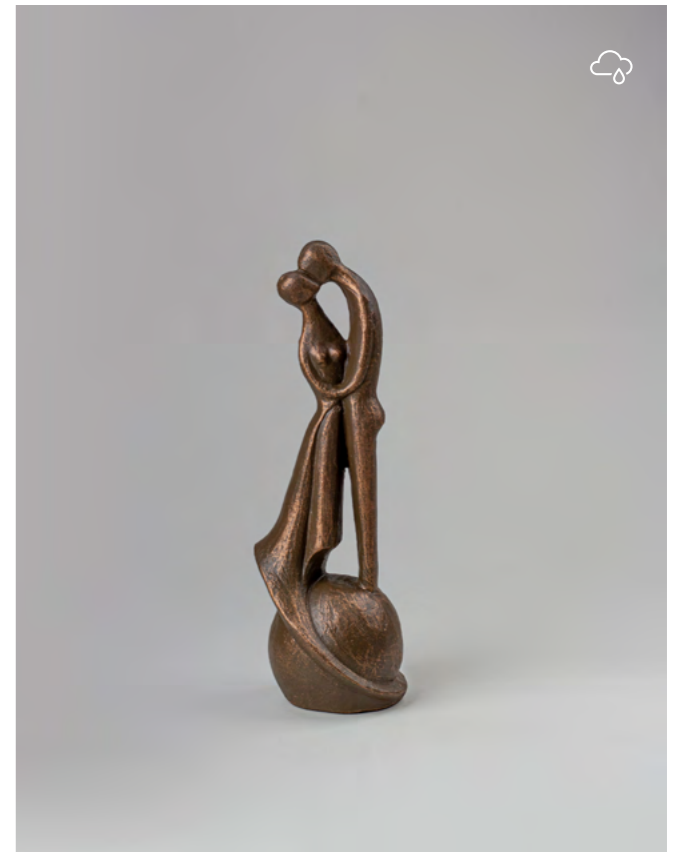
UGKS 504

0.40 L 36 CM 1.3 KG



UGK 501

0.40 L 41 CM 1.8 KG

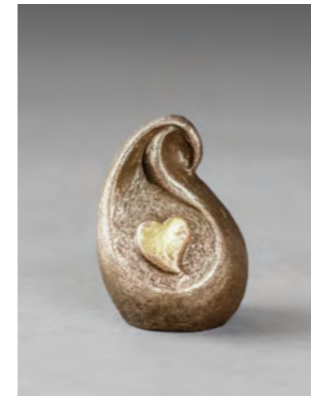


UGK 504

0.40 L 36 CM 1.3 KG

Trostarturnen

Neben seinen regulären Urnen entwirft der Künstler kleine Keramikkunstwerke, die er als „Trostarturnen“ bezeichnet. Geert Kunen erläutert: „Jemanden zu verlieren, ist ein einschneidendes Erlebnis, noch dazu, wenn man jung ist. Die Trostarturnen geben Kindern die Möglichkeit, eine kleine bleibende Erinnerung an ihre geliebten Menschen zu bewahren. Ein solches liebevolles Andenken trägt positiv zur Verarbeitung der Trauer bei.“



TU 001 ↑ 9 CM



TU 002 ↑ 7 CM



☁️ 0.05 L 📦 0.1 KG



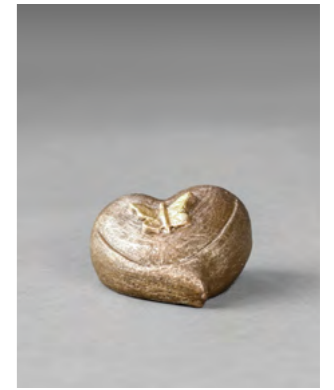
TU 003 ↑ 5 CM



TU 004 ↑ 7 CM



TU 005 ↑ 7 CM



TU 006 ↑ 5 CM



TU 007 ↑ 6 CM



TU 008 ↑ 6 CM



TU 009 ↑ 9 CM



TU 010 ↑ 6 CM



TU 011 ↑ 7 CM



TU 012 ↑ 6 CM



TU 013 ↑ 5 CM



TU 014 ↑ 6 CM

KERAMIK URNENATELIER SCHOONHOVEN

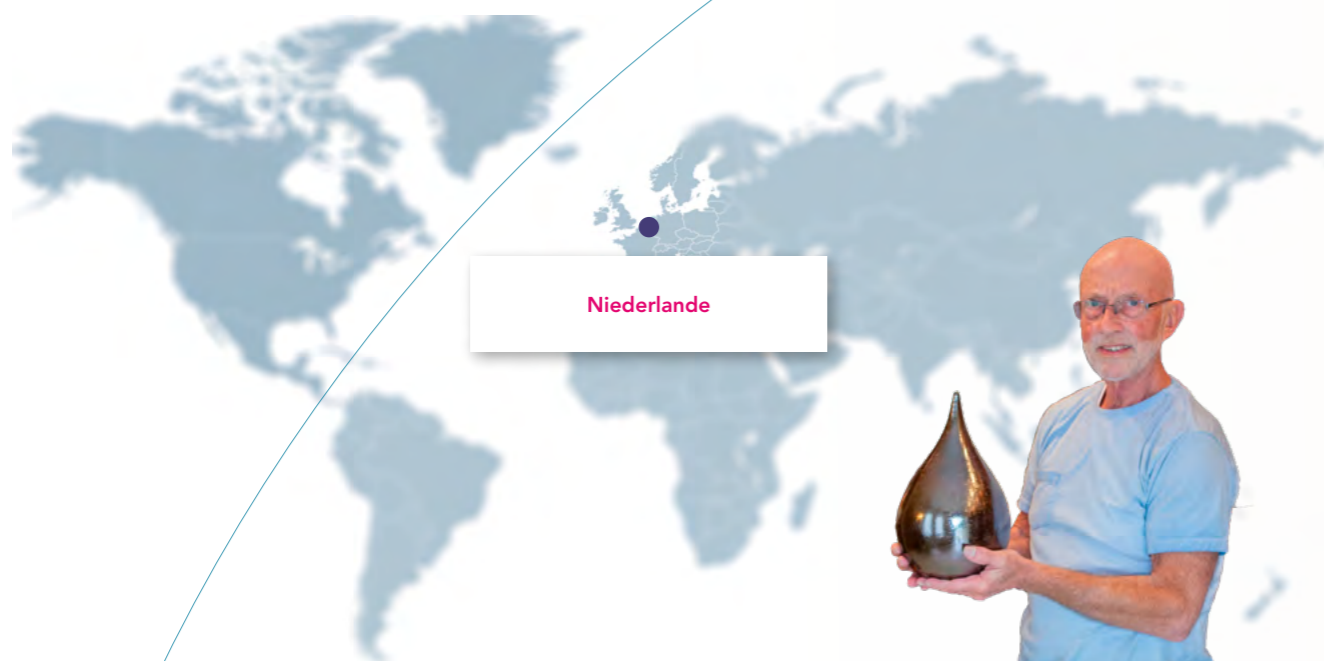
Liebe für den Beruf, Respekt vor dem Werkstoff und handwerkliche Arbeitsweise vereinen sich im Urnenatelier Schoonhoven, wo Ber van Reden seit 1984 prächtige Keramikurnen fertigt.

Ber van Reden: „Jede Urne, die unser Atelier verlässt, ist vollständig handgearbeitet. Wir modellieren den Ton noch auf traditionelle Weise auf der Drehscheibe. Wenn das Grundmodell fertig ist, wird es drei Wochen lang getrocknet und anschließend bis zu drei Mal auf Temperaturen bis zu 1.250 °C gebrannt. Dadurch wird die Urne äußerst robust und langlebig. Der gesamte Vorgang vom Tonklumpen bis zur fertigen Urne dauert ungefähr vier Wochen, denn vom Modellieren bis zum Glasieren und Bemalen kommt lediglich Handarbeit zum Einsatz.“

Durch den hochwertigen Ton und den intensiven Brennvorgang eignen sich diese Urnen bei ordnungsgemäßer Pflege außerordentlich gut,

um im Freien oder in einem Kolumbarium aufgestellt zu werden. Sie passen jedoch auch hervorragend zu jeder Inneneinrichtung, vor allem, weil man ihnen die Urne nicht direkt ansieht.“

Neben den einzigartigen Urnen in markanten metallischen Farben stellt das Urnenatelier Schoonhoven auch spezielle „Kuchelsteine“ her. „Diese handgearbeiteten kleinen Steine können mit einer kleinen Menge Asche gefüllt und überallhin mitgenommen werden“, sagt van Reden weiter. „Dank ihres einzigartigen Fertigungsprozesses sind die Kuchelsteine äußerst langlebig und abriebfest und springen oder brechen nicht, falls sie einmal versehentlich herunterfallen sollten. Wie die Urnen sind auch die Steine für draußen geeignet. So sind geliebte Menschen, die nicht mehr unter uns weilen, jederzeit spürbar und in der Nähe.“



Ber van Reden, Künstler





KU 516 ☼ 3.50 L ↑ 33 CM ⚖ 2.1 KG
KU 516 M ☼ 1.30 L ↑ 26 CM ⚖ 1.0 KG
KU 516 S ☼ 0.80 L ↑ 22 CM ⚖ 0.6 KG
KU 516 K ☼ 0.15 L ↑ 11 CM ⚖ 0.2 KG



KU 515 ☼ 2 x 3.50 L ↑ 35 CM ⚖ 2 x 2.2 KG



KU 512 ☼ 3.50 L ↑ 33 CM ⚖ 2.1 KG
KU 512 M ☼ 1.30 L ↑ 26 CM ⚖ 1.0 KG
KU 512 S ☼ 0.80 L ↑ 22 CM ⚖ 0.6 KG
KU 512 K ☼ 0.15 L ↑ 11 CM ⚖ 0.2 KG



KU 511 ☼ 2 x 3.50 L ↑ 35 CM ⚖ 2 x 2.2 KG

Kuchelsteine



☼ 0.05 L ↑ 6 CM ⚖ 0.1 KG



KK 007



KK 013



KK 022



KK 019



KK 029



KK 003



KK 028



KK 008



KK 014



KK 009



KK 011



KK 033



KK 034



KK 030



KK 031



KK 032



KK 018



KK 006

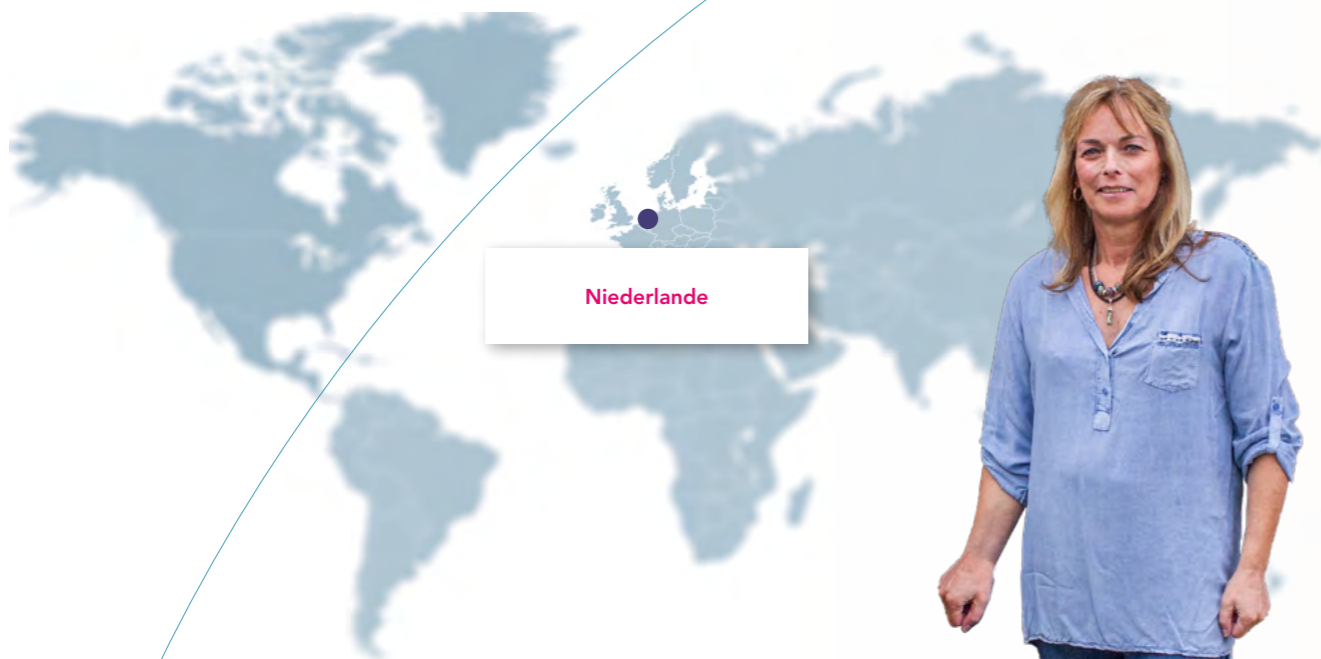
KERAMIK POTTERY BONNY

Die Keramikurnen von Corina van der Plas erzählen die Geschichte einer Künstlerin, die eines Tages gefragt wurde, ob sie einen Gedenkstein machen wolle. Eine Entscheidung, die sie bis heute nicht bereut hat und aus der sich eine, sehr persönliche Urnenreihe entwickelte.

„Meine Liebe zur Töpferei entstand vor über zwanzig Jahren“, erzählt die Künstlerin. „Sie zog mich so sehr in ihren Bann, dass ich eine spezielle Ausbildung bei Dick Blacquiére absolvierte, einem Meister dieses Fachs, der mich in die Geheimnisse und die Schönheit der schöpferischen Tätigkeit mit Ton einweihte. Nachdem ich zunächst verschiedene Geschenkartikel und Gebrauchsgegenstände gemacht hatte, erhielt ich die Anfrage, ob ich auch einen Gedenkstein fertigen könne. Ich musste eine Weile darüber nachdenken, aber am Ende fand ich es eine schöne Idee, zu etwas so Persönlichem meinen Beitrag zu leisten. Leider habe ich das auch erlebt, als mein Vater starb und meine Mutter mich

fragte, ob ich die Urne machen wolle. Das war für mich eine ganz besondere Aufgabe, und die Reaktionen waren so positiv, dass ich Urnen schließlich zu meiner Arbeit gemacht habe.“

Die Töpferei Bonny hat sich zu einem wunderbaren wachsenden Betrieb entwickelt, für den auch die Umwelt eine wichtige Rolle spielt. „Der Ton, mit dem ich arbeite, ist ein vollkommen natürliches Produkt. Sowohl die Tonabfälle als auch das tonhaltige Wasser werden wiederverwendet, und der Lack und die Glasuren sind bleifrei und daher unschädlich. Damit leiste ich meinen eigenen kleinen Beitrag zum größeren Ganzen.“



Niederlande



Corina van der Plas, Künstlerin





KU 304
KU 304 K

☪ 5.40 L ⬆ 29 CM ⚖ 3.6 KG
☪ 0.15 L ⬆ 10 CM ⚖ 0.4 KG



My Feelings

KU 305
KU 305 K

☪ 4.70 L ⬆ 29 CM ⚖ 3.6 KG
☪ 0.10 L ⬆ 8 CM ⚖ 0.3 KG



KU 306
KU 306 M
KU 306 K

☪ 4.00 L ⬆ 30 CM ⚖ 4.5 KG
☪ 1.60 L ⬆ 20 CM ⚖ 1.9 KG
☪ 0.10 L ⬆ 9 CM ⚖ 0.5 KG



KU 301
KU 301 K

☪ 3.80 L ⬆ 27 CM ⚖ 3.6 KG
☪ 0.05 L ⬆ 6 CM ⚖ 0.5 KG



KU 302
KU 302 K

☪ 3.80 L ⬆ 27 CM ⚖ 3.6 KG
☪ 0.05 L ⬆ 6 CM ⚖ 0.5 KG

GLAS

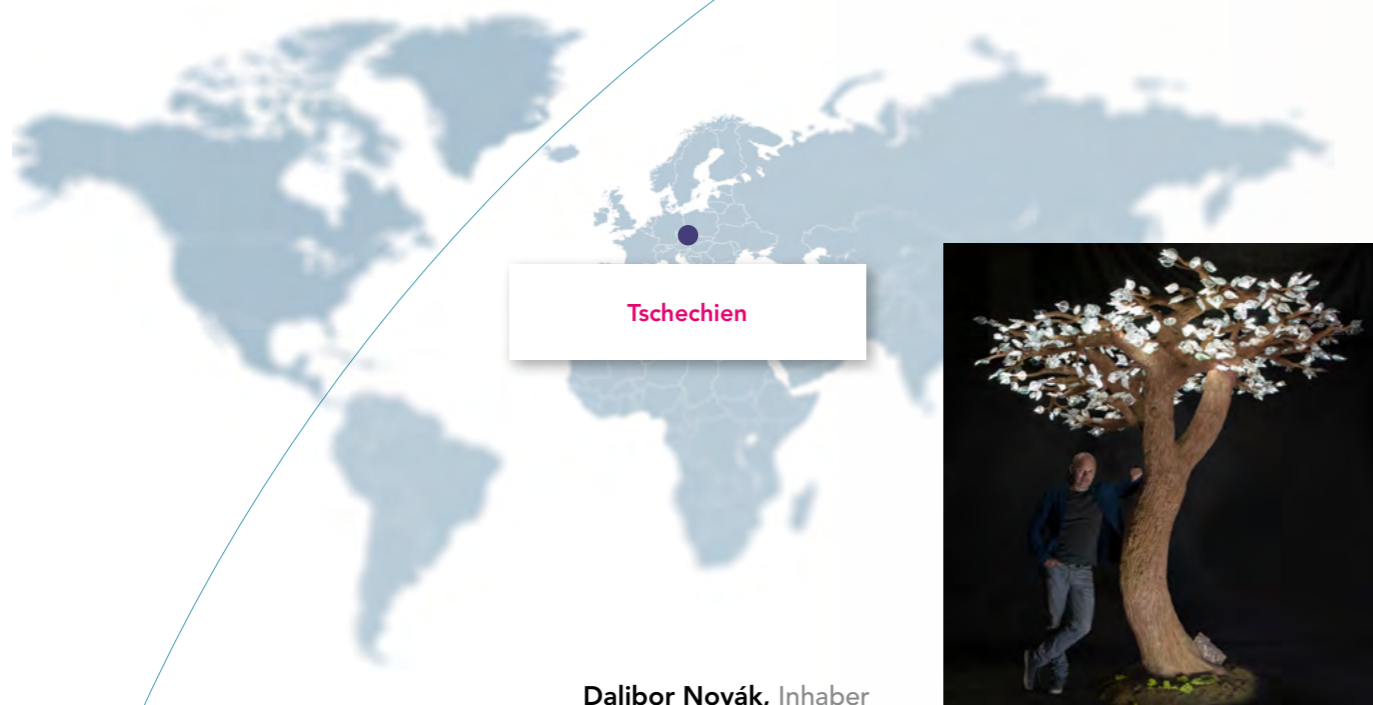
MEMORY CRYSTAL

Böhmisches Kristallglas ist auf der ganzen Welt bekannt. Kristallglas hat einen so hohen Bleigehalt, dass es glänzt wie ein Diamant. Die Glasurnen von Memory Crystal sind in dieser Hinsicht keine Ausnahme.

„Einige Jahre nach meinem Glaskünstlerabschluss suchte ich nach einem neuen Unternehmenskonzept“, erzählt Dalibor Novák, Gründer und Inhaber des tschechischen Betriebs. „Damals – 1999 – war das Angebot an Bestattungsprodukten sehr beschränkt und überaus konservativ. In diesem Bereich sah ich Möglichkeiten, und bald danach hatte ich meine Firma auf die Beine gestellt. Inzwischen habe ich sechzehn Mitarbeiter, und die Nachfrage wächst weiter. Und obwohl sich seit den Anfangsjahren viel verändert hat, ist auch einiges gleichgeblieben. So entwerfe ich noch immer jede Urne selbst, und alle Produkte werden von einem unserer Glasbläser einzeln in Handarbeit geblasen.“

Altehrwürdiges Handwerk, das bis heute als eine besondere, nur schwer zu beherrschende Technik gilt. Insgesamt treffen in den Urnen die Fertigungsverfahren von sage und schreibe sechs verschiedenen Handwerken zusammen. Dadurch besitzt jede Urne ihre spezifischen einzigartigen Details, ohne vom Grundmodell abzuweichen.

„Durchschnittlich ist uns nicht gut genug“, sagt Novák weiter. „Wir möchten Hinterbliebenen bestmögliche Qualität bieten. Daher verwenden wir nur ausgezeichnete Rohstoffe und die neuesten Techniken und beschäftigen die erfahrensten und fähigsten Glasmacher. Doch vor allem machen wir unsere Urnen mit dem Herzen. Und genau das macht den Unterschied aus.“



Dalibor Novák, Inhaber





GU 081 🪦 3.50 L ⬆️ 22 CM ⚖️ 2.3 KG
GU 281 🪦 0.70 L ⬆️ 12 CM ⚖️ 0.7 KG



GU 082 🪦 3.50 L ⬆️ 22 CM ⚖️ 2.3 KG
GU 282 🪦 0.70 L ⬆️ 12 CM ⚖️ 0.7 KG



GU 083 🪦 3.50 L ⬆️ 22 CM ⚖️ 2.3 KG
GU 283 🪦 0.70 L ⬆️ 12 CM ⚖️ 0.7 KG



GU 084 🪦 3.50 L ⬆️ 22 CM ⚖️ 2.3 KG
GU 284 🪦 0.70 L ⬆️ 12 CM ⚖️ 0.7 KG



GU 301 K 🪦 0.05 L ⬆️ 6 CM ⚖️ 0.4 KG



GU 302 K 🪦 0.05 L ⬆️ 6 CM ⚖️ 0.4 KG

Urnen mit diamantennem
Glanz



GU 055 🪦 3.80 L ⬆️ 29 CM ⚖️ 2.2 KG
GUP 055 M 🪦 1.00 L ⬆️ 22 CM ⚖️ 1.3 KG
GU 255 🪦 0.50 L ⬆️ 11 CM ⚖️ 0.6 KG



GU 052 🪦 3.80 L ⬆️ 29 CM ⚖️ 2.2 KG
GUP 052 M 🪦 1.00 L ⬆️ 22 CM ⚖️ 1.3 KG
GU 252 🪦 0.50 L ⬆️ 11 CM ⚖️ 0.6 KG

*Ich versetzte einen Stein
in einem Fluss auf Erden.*

*Nun weiß ich, dass ich nie
vergessen werde.*

*Ich erbrachte den Beweis für mein Dasein,
denn nach dem Versetzen
dieses einen Steins wird der Fluss
niemals mehr derselbe sein.*

~ Bram Vermeulen, Sänger



Lava Stone

GU 700
GU 700 M
GU 700 S
GU 700 K

☞ 3.50 L	↑ 17 CM	⚖ 3.7 KG
☞ 1.50 L	↑ 13 CM	⚖ 1.9 KG
☞ 0.50 L	↑ 10 CM	⚖ 1.0 KG
☞ 0.05 L	↑ 5 CM	⚖ 0.3 KG

GLASFASER MENGLA

Die Urnenreihe von Mengla verbindet solide Werkstoffe und charakteristische Formen mit ausdrucksstarken Farben. Ein vietnamesischer Betrieb, der nicht nur das Endergebnis im Blick hat, sondern auch auf die Fertigungsweise der Urnen achtet.

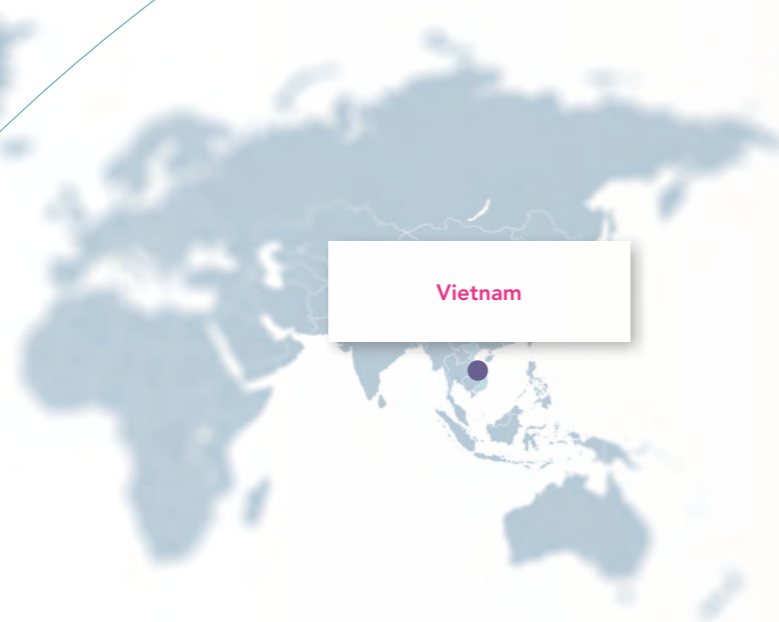
„Nachdem ich in 2008 mein Studium International Business abgeschlossen hatte, wollte ich etwas von der Welt sehen“, erzählt Jean-Michel Adam. „Länder und neue Kulturen kennenlernen. Und so kam ich schließlich nach Vietnam, wo das Handwerk eine unglaubliche Anziehungskraft auf mich ausübte. Das war der Beginn von Mengla, einem Familienbetrieb, der mittlerweile zwanzig Mitarbeiter zählt.“ Und das ist auch notwendig, denn die Fertigung der Mengla-Urnen ist ein arbeitsintensiver Vorgang, der vor allem aus der aufwändigen Lackierung besteht, einer jahrhundertealten Kunst in Vietnam.

„Der interessanteste Teil des Produktionsprozesses ist nicht die Glasfaser, sondern das Lackieren der Urnen“, erläutert Jean-Michel weiter. „Wir müssen mehrere Lackschichten auftragen und jede Schicht 24 Stunden lang trocknen lassen. Der ganze Vorgang nimmt nicht weniger als 10 Tage in Anspruch.“

Der Betrieb nimmt sehr viel Rücksicht auf seine Angestellten. So erhalten die Mitarbeiter einen relativ hohen Lohn und können selbst bestimmen, ob sie Überstunden machen wollen. Für Zusatzstunden am Abend oder am Sonntag erhalten sie natürlich Lohnzuschläge. Eine Bescheinigung, dass keine Kinderarbeit eingesetzt wird, ist selbstverständlich. Damit halten Sie ein Produkt in Händen, das nicht nur mit größter Sorgfalt hergestellt wurde, sondern sich auch auf jede andere Weise gut anfühlt.



Jean-Michel Adam, Inhaber



Vietnam





GFU 223
GFU 223 S

☪ 3.80 L ⬆ 29 CM ⚖ 0.9 KG
☪ 1.10 L ⬆ 19 CM ⚖ 0.4 KG



GFU 222
GFU 222 S

☪ 3.80 L ⬆ 29 CM ⚖ 0.9 KG
☪ 1.10 L ⬆ 19 CM ⚖ 0.4 KG



GFU 221
GFU 221 S

☪ 3.80 L ⬆ 29 CM ⚖ 0.9 KG
☪ 1.10 L ⬆ 19 CM ⚖ 0.4 KG



GFU 212
GFU 212 S

☪ 3.80 L ⬆ 29 CM ⚖ 0.9 KG
☪ 1.10 L ⬆ 19 CM ⚖ 0.4 KG



GFU 220
GFU 220 S

☪ 3.80 L ⬆ 29 CM ⚖ 0.9 KG
☪ 1.10 L ⬆ 19 CM ⚖ 0.4 KG

Ansprechende Farben
mit Perlmuttermotiv



GFU 217

3.70 L 26 CM 0.6 KG



GFU 218

3.70 L 26 CM 0.6 KG



GFU 219

3.70 L 26 CM 0.6 KG



GFU 213

3.90 L 30 CM 0.9 KG



GFU 201

3.70 L 26 CM 0.6 KG



GFU 202

3.70 L 26 CM 0.6 KG



GFU 203

3.70 L 26 CM 0.6 KG

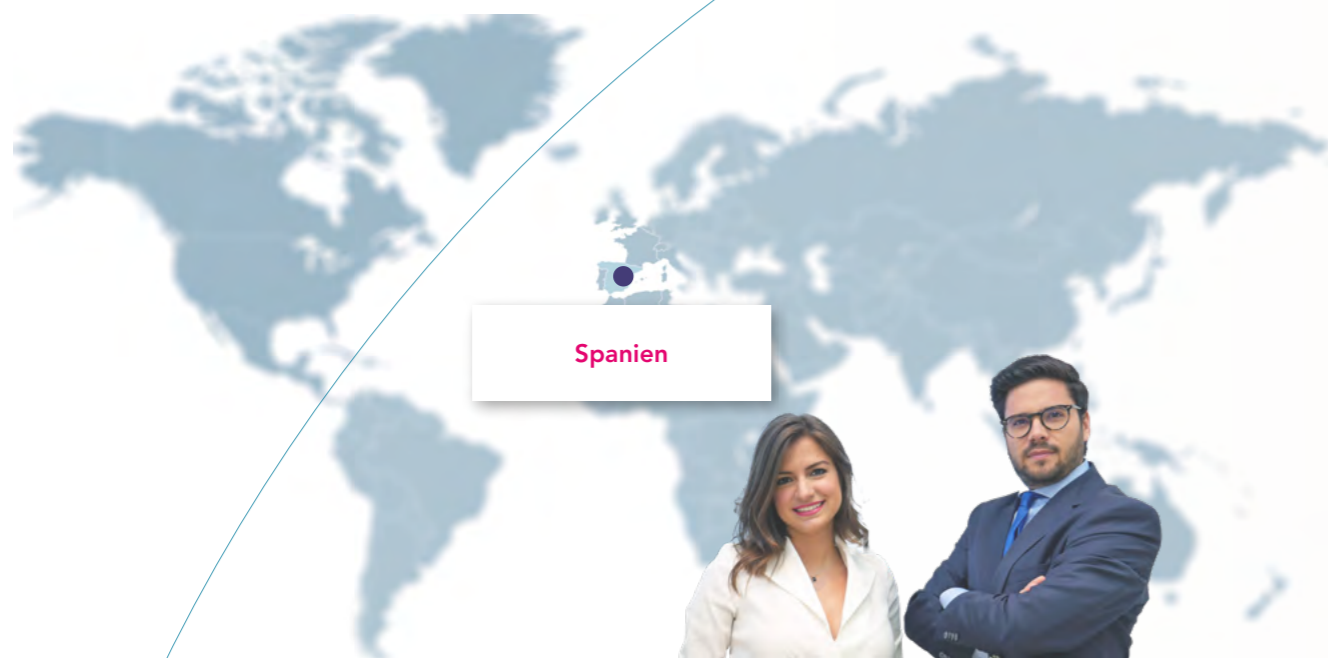
BIO URNATURE

Urnature entstand aus dem Traum einer Familie, die sich mit Leidenschaft für Natur, Ökologie und Nachhaltigkeit einsetzt und diese Leidenschaft erfolgreich mit Innovation und Verbesserungen in der Bestattungsbranche verbindet.

„Alle Urnen werden von Künstlern, die ihren Beruf lieben und verstehen, von Hand gearbeitet“, erzählt Vertriebsleiterin Margelys Ramil. Zusammen mit ihrem Ehemann Nelson setzt sie etwa fünfundzwanzig Jahre später das Erbe ihrer Eltern fort. Das Unternehmen ist wegweisend in der Fertigung hochwertiger Bio-Urnen aus verschiedenen organischen Tonsorten.

„Bei der Herstellung werden die beiden Hälften des Modells aus rein natürlichen Produkten angefertigt und anschließend mit denselben Materialien und umweltfreundlichem Klebstoff zusammengefügt. So werden alle unsere Produkte unserer Zielsetzung bestens gerecht.“

Die Bio-Urnen aus der Urnature-Kollektion werden nicht nur mit dem kleinstmöglichen ökologischen Fußabdruck entwickelt, sondern kombinieren außerdem exklusive Qualität mit Design. Sie eignen sich sowohl für eine Erd- als auch eine Seebestattung, da sie auf ihrer Unterseite mit einer Öffnung versehen sind, die mit Recyclingkarton verschlossen wird. Wenn die Urne zu Wasser gelassen wird, läuft sie langsam voll und sinkt allmählich auf den Meeresgrund.



Spanien

Margelys Ramil,
Vertriebsleiterin



Nelson Aguiar,
Geschäftsführer





GreenLeaf

Die Stiftung GreenLeaf hat sich zum Ziel gesetzt, nachhaltige grüne Bestattungen zu erleichtern. Der Verband prüft Bestattungsprodukte nach strengen Nachhaltigkeitskriterien und stellt Hinterbliebenen eine zuverlässige Übersicht für einen nachhaltigen Abschied zur Verfügung.

Die Produkte von Urnature erfüllen diese Anforderungen und tragen mit Stolz das Nachhaltigkeitsiegel „GreenLeaf Approved“.



BU 328

3.20 L ↑ 24 CM ⚖ 1.4 KG



BU 322

3.00 L ↑ 18 CM ⚖ 1.4 KG



BU 324

3.00 L ↑ 18 CM ⚖ 1.4 KG



BU 326

3.20 L ↑ 24 CM ⚖ 1.4 KG



BU 327

3.20 L ↑ 24 CM ⚖ 1.4 KG



BU 316

3.40 L ↑ 25 CM ⚖ 2.1 KG



BU 317

3.40 L ↑ 25 CM ⚖ 2.1 KG



BU 311 🏠 3.40 L 📏 28 CM ⚖️ 2.0 KG

BU 312 🏠 3.40 L 📏 28 CM ⚖️ 2.0 KG



BU 313 🏠 3.40 L 📏 28 CM ⚖️ 2.0 KG

BU 314 🏠 3.40 L 📏 28 CM ⚖️ 2.0 KG



BU 315 🏠 3.40 L 📏 28 CM ⚖️ 2.0 KG

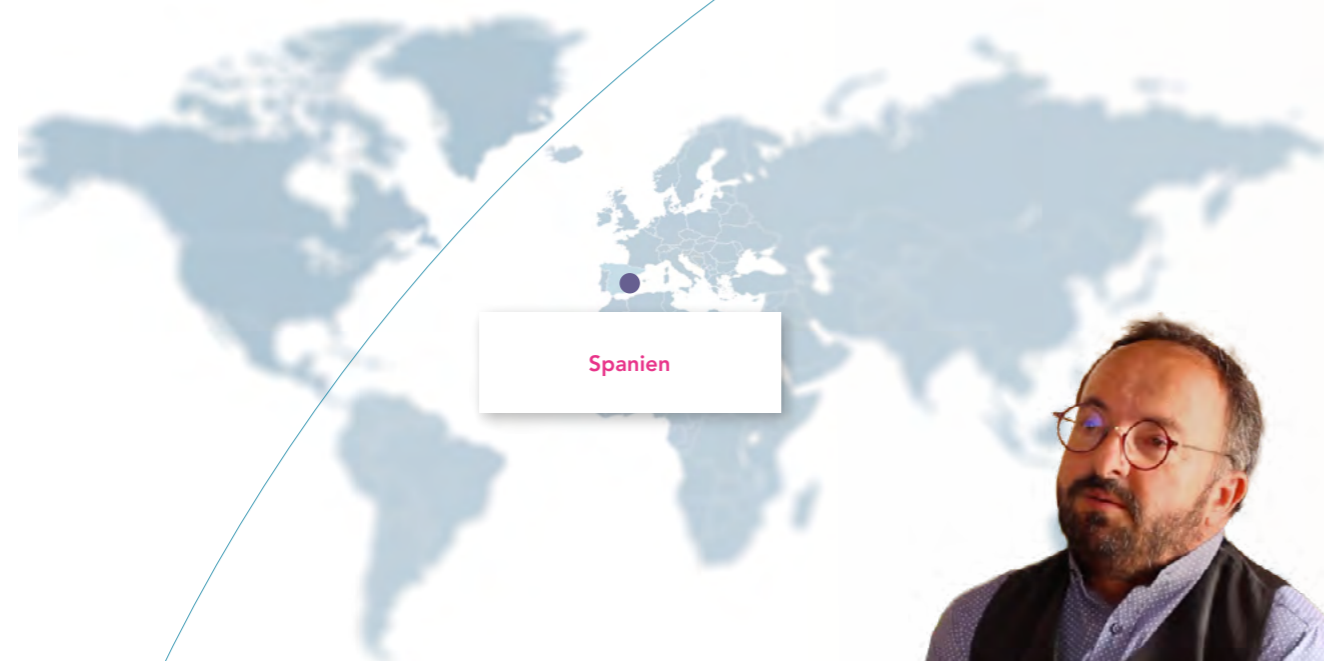
BIO LIMBO

Die spanische Firma Limbo sieht sich als Unternehmen mit Respekt vor der Natur und vor dem Kunsthandwerk. Aus diesem Grund werden die Bio-Urnen ausschließlich unter Verwendung pflanzlicher oder mineralischer Rohstoffe und meistens von Hand gefertigt.

Firmengründer Jordi Requena erzählt: „Meine Familie besaß ein kleines Bestattungsunternehmen. Unser Betrieb war erfolgreich und vor allem persönlich, doch wir wollten auch zugleich etwas Neues ausprobieren und begaben uns auf die Suche nach Möglichkeiten zur Verbesserung der Kundenerfahrung. Bald begannen wir mit der Fertigung von Bio-Urnen. Zuerst brannten wir die Urnen noch zu Hause, später dann in einem kleinen Ofen im Lager unseres Bestattungsunternehmens. Als auch der Lagerraum für unsere wachsenden Ambitionen zu klein wurde, richteten

wir schließlich ein kleines Atelier für die Urnenfertigung ein.“ Inzwischen beschäftigt der Familienbetrieb acht Angestellte, und die Bio-Urnen werden in die ganze Welt exportiert. Eines hat sich allerdings nicht verändert: die Urnen werden immer noch ganz und gar handwerklich gefertigt. Jede Urne ist daher ein Unikat.

Für die Produktion der Bio-Urnen werden unter anderem Sand, Pflanzenextrakte, (Meer-)Salz, Naturharz und Bienenwachs verwendet. Auch der Fertigungsprozess ist ganz natürlich und frei von Schadstoffen. Die Urnen eignen sich für Erd- oder Seebestattungen. „So kann die Asche auf symbolische und umweltfreundliche Weise erneut der Natur anvertraut werden“, merkt Requena an.



Spanien

Jordi Requena, Gründer





Nu

BU 301 🏠 3.00 L 📏 20 CM ⚖️ 2.9 KG
BU 301 S 🏠 0.70 L 📏 14 CM ⚖️ 1.3 KG



Samsara

BU 302 🏠 3.00 L 📏 20 CM ⚖️ 3.6 KG
BU 302 S 🏠 0.70 L 📏 14 CM ⚖️ 1.5 KG



Ólea

BU 307 🏠 3.00 L 📏 27 CM ⚖️ 1.6 KG

Ólea
 Die Urne Ólea wird aus Olivenkernen hergestellt, die mit pflanzlichen Materialien verbunden werden. Olivenkerne gelten als Nahrung für den Boden, die das Pflanzenwachstum fördert.



Oceanus

BU 305 🏠 3.00 L 📏 27 CM ⚖️ 2.7 KG



Arenae

BU 306 🏠 3.00 L 📏 27 CM ⚖️ 3.1 KG



Geos

BU 303 🏠 3.00 L 📏 20 CM ⚖️ 3.3 KG
BU 303 S 🏠 0.70 L 📏 14 CM ⚖️ 1.8 KG



Cuarzo

BU 304 🏠 3.00 L 📏 20 CM ⚖️ 3.2 KG
BU 304 S 🏠 0.70 L 📏 14 CM ⚖️ 1.5 KG

BIO ELEMENT URNS

Das Thema Nachhaltigkeit gewinnt auch im Bereich der Bestattungs- und Erinnerungsprodukte zunehmend an Bedeutung. Element Urns hat diesen Trend erkannt und eine Reihe mit vollständig in Handarbeit auf umweltfreundliche Weise gefertigten Urnen entwickelt.

Element Urns wurde 2015 in Denver (Colorado) gegründet. Ein Unternehmen, das bei allen seinen Tätigkeiten auf sein Umfeld achtet. „Wir sind ein Team aus Designern, Naturliebhabern und Unternehmern, die sich für die Entwicklung umweltfreundlicher und qualitativ hochwertiger Erinnerungsprodukte engagieren“, erläutert Geschäftsführer und Mitbegründer Mark Brewer, „und unsere Urnenkollektion ist ein perfektes Beispiel dafür.“

Die Bambus-Urne Eco Burial™ kann auf jedem Naturfriedhof beerdigt werden. Unsere Eco Water™ ist für eine Seebestattung konzipiert und schwimmt aufrecht wie eine Boje. Und die Urne Eco Scattering™ ist eine neue, umweltfreundliche Art und Weise, die Asche eines geliebten Menschen zu verstreuen.“

Auch wenn die Urnen verschiedenen Zwecken dienen, haben sie viele Gemeinsamkeiten. Charakteristisch sind ihr schlichter und moderner Stil, die Verwendung nachhaltiger Werkstoffe und ihr ganz und gar natürlicher Fertigungsprozess unter Verwendung umweltfreundlicher Bindemittel ohne Chemikalien. Dadurch sind alle Urnen vollständig biologisch und werden wieder sicher in den Kreislauf der Natur zurückgeführt.



USA

Mark Brewer,
Gründer



Eco Burial™

BU 501

3.10 L 21 CM 0.3 KG



Eco Scattering™

BU 511
BU 511 S

3.00 L 36 CM 0.4 KG
0.60 L 25 CM 0.1 KG



Eco Water™

BU 515

3.80 L 32 CM 0.3 KG

BIO NOBLE URNS

Noble Urns ist ein Unternehmen, das nach althergebrachter polnischer Handwerkstradition dekorative, Bio-Urnen fertigt. Seine Produkte nehmen sich die Natur zum Vorbild.

„In unserer Gießerei vereint sich Wissen mit Technologie in einer außergewöhnlichen Kollektion“, erläutert Gründer und Direktor Mac Madler. „Unser Team besteht aus Fachleuten, die ihr Handwerk verstehen. Wir vertrauen auf Handwerker mit langjähriger Erfahrung in der Holz- und Metallbearbeitung und in Bildhauerei. Die Urnen werden aus einer Zwei-Komponenten-Mischung aus Mineralpulver und Acrylharz auf Wasserbasis mit Quarzsand hergestellt. Diese Bestandteile verbinden sich zu einem sehr festen Werkstoff mit vielen einzigartigen Merkmalen. Jede Urne ist daher ein langlebiges, schweres, ungiftiges und vor allem umweltfreundliches Produkt. Die Urnen eignen sich sehr gut für den Innenbereich, können aber auch im Freien aufgestellt werden, wo sie sich dann im Laufe einiger Jahre vollständig zersetzen.“



BU 411

👑 3.50 L ⬆️ 37 CM ⚖️ 3.0 KG



BU 412

👑 3.50 L ⬆️ 23 CM ⚖️ 1.2 KG



BU 413

👑 3.50 L ⬆️ 15 CM ⚖️ 2.2 KG



BU 414

👑 3.50 L ⬆️ 21 CM ⚖️ 2.9 KG



BIO ART PETER

Vater Gerhard, Mutter Kornelia und ihre drei Kinder sind die Säulen des waschechten Familienbetriebs Art Peter, der Urnen aus vollkommen natürlichen Werkstoffen nach dem Vorbild der Natur der österreichischen Alpen herstellt.

Tradition, Innovation und Handwerk vereinen sich in diesem Familienbetrieb, der mit Leib und Seele Bioprodukte entwickelt, die einen wertvollen Beitrag zu einem würdigen Abschied leisten. Kornelia leitet den Betrieb, und Gerhard bringt seine innovativen Ideen in das Design und die Werkstoffe ein.

Die beiden werden von ihren Kindern Lukas, Harald und Corinna unterstützt, die für Logistik, Marketing, Vertrieb und Grafikdesign zuständig sind. So trägt jedes Familienmitglied mit seinen jeweiligen Fertigkeiten und Interessen zur Weiterentwicklung der Bio-Urnen bei. Die Urnen des Betriebs sind vollständig biologisch, werden in Recyclingmaterial verpackt und können mit einer letzten Nachricht beschriftet werden.

„Wir legen großen Wert auf den ständigen Dialog mit dem Markt“, sagt Kornelia, „um über dessen Entwicklung und über die Wünsche der Hinterbliebenen auf dem Laufenden zu bleiben. Auf diese Weise bauen wir enge langfristige Beziehungen auf und entwickeln uns auf dieser Grundlage zusammen mit dem Markt weiter.“

ART  PETER



Familie Peter



BU 011

4.00 L 26 CM 0.7 KG



BU 012

4.00 L 26 CM 0.7 KG



BU 013

4.00 L 26 CM 0.7 KG

BIO PASSAGES INTERNATIONAL

Der Name „Passages“ steht symbolisch für die letzte Reise unserer geliebten Verstorbenen. Mit der Stärke eines Rituals als Grundlage, um zu verwandeln, Trost zu spenden und das gelebte Leben zu feiern, zu ehren und in Erinnerung zu rufen.

„Passages ist ein Familienbetrieb durch und durch“, erzählt Darren Crouch, Vorsitzender und Gründer des Unternehmens. „Zusammen vereinen wir über 75 Jahre Erfahrung in der Bestattungsbranche. Unsere Familie bietet seit über 50 Jahren ihre Dienstleistungen in den Gemeinden von New Mexico und im Süden von Colorado an und inzwischen auch weltweit. Wir sind stolz darauf, dass wir 1999 zu den Pionieren der Entwicklung grüner Bestattungsprodukte gehörten. Ein noch immer schnell wachsender Trend, der bis zu den Wurzeln unserer Existenz vorgedrungen ist. Wir bieten ein umfangreiches Sortiment

nachhaltig hergestellter, Bio-Urne. Unsere Urnen werden mit einem natürlichen Verfahren aus handgemachtem Recyclingpapier gefertigt und mit möglichst wenigen Transportkilometern versandt. Sie werden außerdem in biologische Recyclingmaterialien verpackt, und wir achten dabei auch auf die Wiederverwendung von Abfällen. Daher wurden wir unter anderem von Green America in das offizielle Verzeichnis der Unternehmen mit Gesellschaftsverantwortung aufgenommen. Als Mitglied des Green Burial Council arbeiten wir mit anderen Unternehmen zusammen, um Bestattungen bedeutungsvoller, bescheidener und nachhaltiger zu machen.“

Die Urnen von Passages sind nicht nur umweltfreundlich, sondern zeichnen sich auch durch ihr großartiges Design aus, bei dem die Kraft der Schlichtheit voll zum Tragen kommt.



USA



Darren Crouch, Gründer



ZU 001

4.30 L 35 CM 0.2 KG



ZU 002

4.30 L 35 CM 0.2 KG



ZU 005

4.30 L 35 CM 0.2 KG



ZU 010

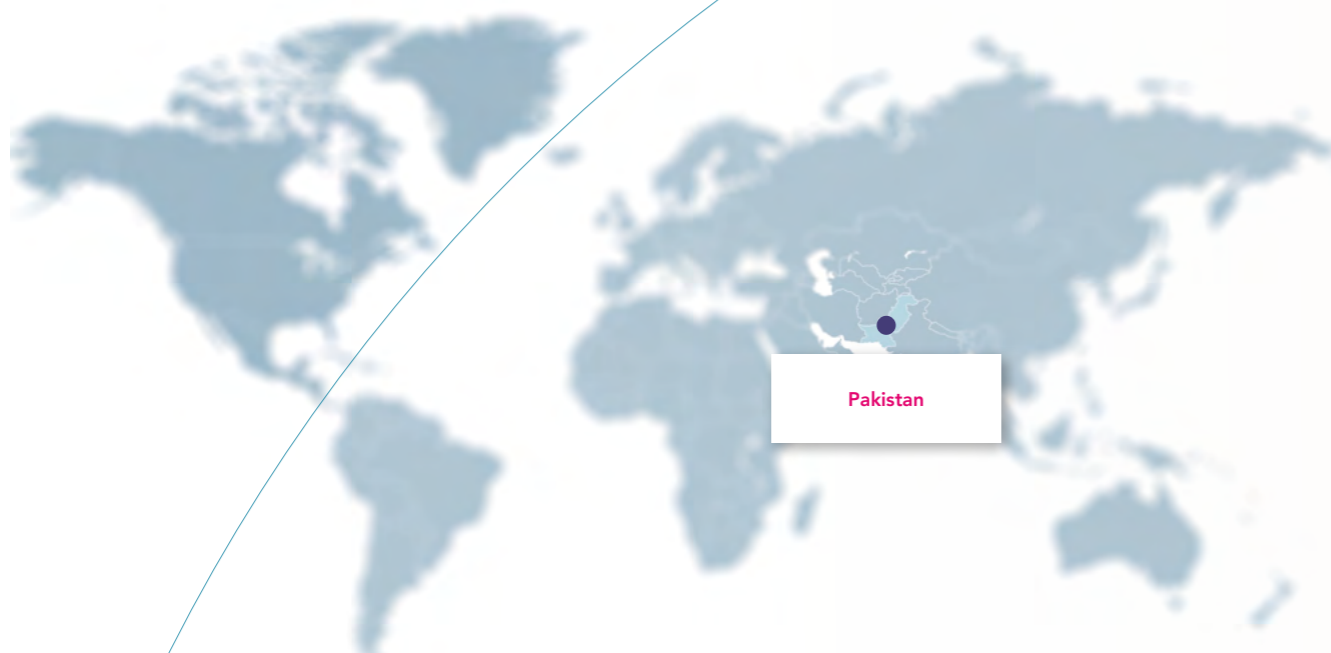
3.80 L 16 CM 0.4 KG

MARMER EASTERN STONE

Marmor ist ein in der Bestattungsbranche häufig verwendetes Material und ein charakterstarkes Naturprodukt. Jeder einzelne Block Naturstein weist seine eigenen Farbschattierungen, Kristallstrukturen und Adern auf. Daher ist auch jede Marmorurne einzig in ihrer Art.

Das pakistanische Unternehmen Eastern Stone unter der Leitung von Muhammad Afzal begann 1992 mit der Fertigung von Urnen. „Die Arbeit mit Marmor liegt bei uns in der Familie. Mein Vater arbeitete insgesamt 36 Jahre in einer Marmorfabrik, und auch mich haben die einzigartigen Eigenschaften dieses Materials in ihren Bann gezogen. Obwohl wir inzwischen 47 Mitarbeiter haben, gehe ich noch immer selbst in die Steinbrüche, um den Marmor auszuwählen, und kümmere mich auch eigenhändig um fast alle Entwürfe. Mein Master of Arts kommt mir dabei natürlich sehr gelegen, aber es ist vor allem mein Gefühl, das mir sagt, wie eine Urne letztendlich aussehen soll.“

Der hochwertige Marmor, der für die Urnen von Eastern Stone verwendet wird, stammt aus asiatischen Steinbrüchen. Hier werden große Natursteinblöcke abgebaut und anschließend mit speziellen Schablonen bearbeitet, um die Form der Urne zu verwirklichen. Die Fertigung wurde nachhaltig und gesellschaftsverantwortlich gestaltet. Die Urnen werden in Recyclingpapier und Holz verpackt, um sie möglichst umweltfreundlich zu transportieren. Der Betrieb ist im Besitz des Zertifikats für Produktion ohne Kinderarbeit, womit er die Ausbildung der ortsansässigen Jugendlichen und die Entfaltung ihres direkten Umfelds fördert.



SU 2980
SU 2980 K

☞ 3.60 L ⬆ 28 CM ⚖ 7.2 KG
☞ 0.15 L ⬆ 8 CM ⚖ 0.5 KG



SU 2981
SU 2981 K

☞ 3.60 L ⬆ 28 CM ⚖ 7.2 KG
☞ 0.15 L ⬆ 8 CM ⚖ 0.5 KG



SU 6783
SU 6783 K

☞ 3.60 L ⬆ 28 CM ⚖ 6.3 KG
☞ 0.15 L ⬆ 9 CM ⚖ 0.4 KG



SU 6781
SU 6781 K

☞ 3.60 L ⬆ 28 CM ⚖ 6.3 KG
☞ 0.15 L ⬆ 9 CM ⚖ 0.4 KG

EDELSTAHL

AMTO MEMORY PRODUCTS

Schöne Erinnerungen an verstorbene geliebte Menschen und angemessene Würdigung sind das Ziel der 2003 gegründeten Firma AMTO Memory Products. Mit neuesten Techniken und Werkstoffen fertigt das Unternehmen hochwertige Urnen und metallische Erinnerungsprodukte.

AMTO Memory Products begann als Einmannbetrieb, mauserte sich jedoch sehr schnell zu einem Team begeisterter erfahrener Fachleute und Profis. Gründer und Inhaber Marcel Timmers erzählt: „Bereits in jungen Jahren beschäftigte ich mich mit Zeichnungen, Malerei und Entwürfen. Mein Herz galt zwar der Kunst, doch ich interessierte mich auch sehr für Technik. Ich machte zunächst eine technische Ausbildung und arbeitete dann als Hersteller von medizinischen Instrumenten und Geräten für die Erasmus-Universität und Quooker. Trotz dieses beruflichen Seitensprungs ist mir meine Vorliebe für die Kunst immer geblieben. Nach vierzehnjähriger Tätigkeit im technischen

Bereich beschloss ich dann auch, mein Leben drastisch zu verändern. Ich kündigte und gründete meinen eigenen Betrieb.“

In den ersten Jahren arbeitete Marcel für verschiedene Designer und Künstler und konzentrierte sich hauptsächlich darauf, Erfahrung zu sammeln und einen eigenen Stil zu entwickeln. Viele Jahre später hat Marcel nun diesen Stil gefunden.

In seinen zeitgemäßen Entwürfen wechseln sich abstrakte Kunst und Realismus beschwingt miteinander ab. Das Ergebnis ist eine wunderschöne, praktische und pflegeleichte Kollektion mit Urnen und Kunstgegenständen aus Edelstahl, die sich durch ihre Ästhetik und Einzigartigkeit auszeichnen. Marcel verwendet für seine Produkte nur hochwertigen Edelstahl 316. „Diese Legierung ist vollkommen witterungsfest und selbst gegen Meerwasser beständig“, erläutert er.



Niederlande

Marcel Timmers, Gründer



RVS LOTUS

👉 3.70 L 📏 34 CM ⚖️ 5.5 KG

SCHMUCK

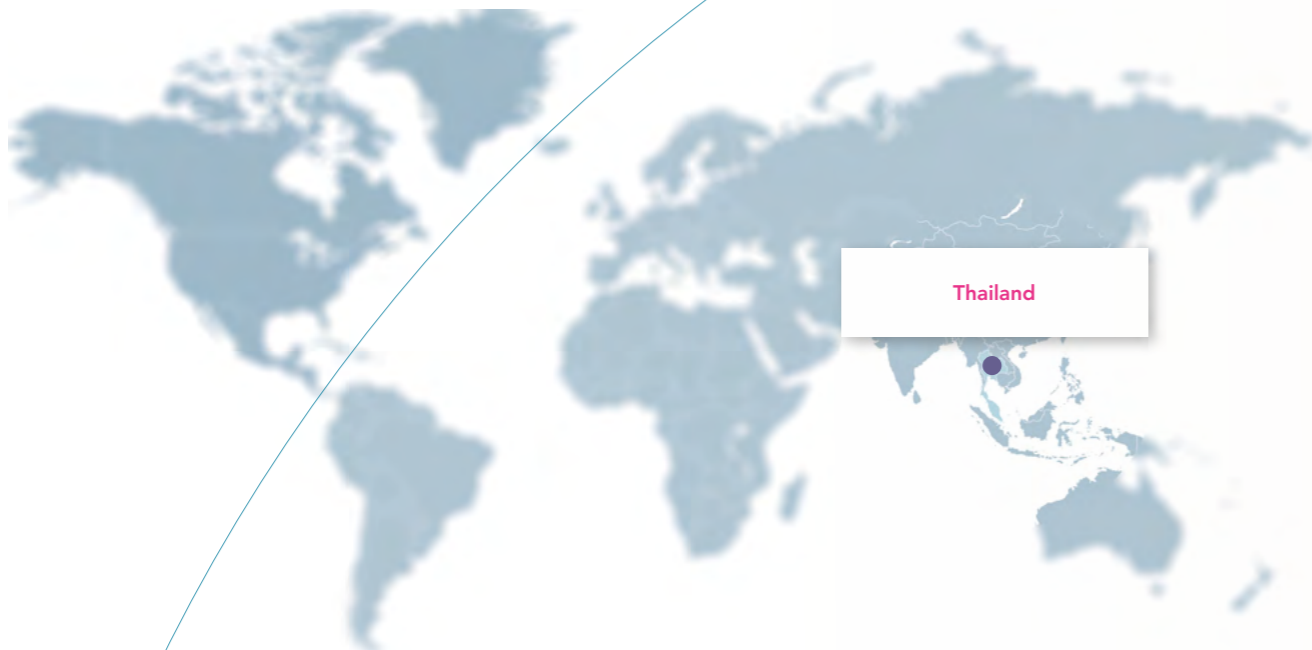
ATLANTIS MEMORIALS

Um das Jahr 2000 stieg das niederländische Unternehmen Atlantis Memorials als eines der ersten in den Gedenkschmuckmarkt ein und gab mit seinem subtil geformten Ascheschmuck, in dem eine symbolische Menge Asche unauffällig mitgeführt werden konnte, den Ton an.

Rund zwanzig Jahre später steht die perfekte Verarbeitung mit Blick für Design und Details noch immer im Mittelpunkt. „Unser Gedenkschmuck wird von den besten Edelmetallschmieden in Handarbeit hergestellt“, ergänzt Firmengründer und Designer Jan Renes. „Von Ascheschmuck und Fingerabdruckschmuck bis hin zu Asche-Beads und Halsketten, jedoch stets mit großem Sachverstand und erstklassigen Werkstoffen. Alle Gedenkschmuckstücke werden aus Edelmetall gegossen und sind daher solide, robust und schwer. Dafür verwenden wir nur hochwertiges 925er-Sterlingsilber oder Gelb- oder

Weißgold mit 14 oder 18 Karat.“ All dies im zeitgemäßen und zugleich zeitlosen, detailbedachten und sorgfältigen Design, damit die Hinterbliebenen ihre schönen Erinnerungen so lange wie möglich bei sich tragen können.

Ein einzigartiger Teil der Kollektion ist der sogenannte Fingerabdruckschmuck. „Dabei wird ein Fingerabdruck digitalisiert und mit einem Speziallaser tief in das Schmuckstück eingraviert“, erzählt Renes weiter. „Nach der Fertigbearbeitung und Fixierung wird jedes Schmuckstück außerdem nochmals versilbert oder vergoldet. Das Endergebnis ist ein authentisches, elegantes und ganz und gar persönliches Schmuckstück. Diese Kollektion enthält auch Schmuckstücke, die mit Asche gefüllt werden können, wodurch die persönliche Erinnerung an einen geliebten Verstorbenen noch stärker wird.“



Jedes Schmuckstück kann mit einer symbolischen Menge Asche befüllt werden, so dass Sie Ihren geliebten Angehörigen immer bei sich tragen können



AH 053 ↑ 1.7 CM



AH 054 ↑ 1.6 CM



AH 057 ↑ 2.6 CM



AH 063 ↑ 1.7 CM



AH 079 ↑ 1.6 CM



AH 081 ↑ 2.6 CM



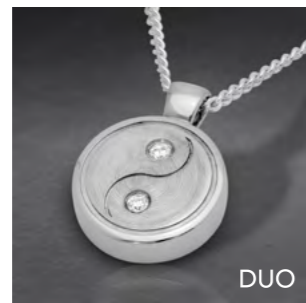
AH 085 ↑ 2.4 CM



AH 086 ↑ 2.0 CM



AH 111 ↑ 2.6 CM



AH 112 ↑ 2.3 CM



AH 119 ↑ 2.9 CM



AH 120 ↑ 2.9 CM



AH 004 ↑ 2.0 CM



AH 012 ↑ 3.1 CM



AH 013 ↑ 2.1 CM



AH 031 ↑ 2.4 CM



AH 032 ↑ 2.1 CM



AH 033 ↑ 1.8 CM



AH 034 ↑ 2.0 CM



AH 049 ↑ 2.4 CM



AH 064 ↑ 1.7 CM



AH 068 ↑ 2.0 CM



AH 069 ↑ 2.3 CM



AH 072 ↑ 3.6 CM



AH 301 ↑ 2.1 CM



AH 306 ↑ 2.1 CM



AH 309 ↑ 2.1 CM



AH 310 ↑ 2.1 CM



AH 122 ↑ 2.5 CM



AH 123 ↑ 2.4 CM



AH 126 ↑ 1.8 CM



KETTE ↑ 50 CM



Durch die perfekte Verarbeitung ist der Schmuck von Atlantis Memorials nicht direkt als Aschebehälter erkennbar



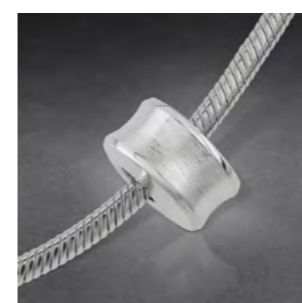
R 033.6



R 033.6M



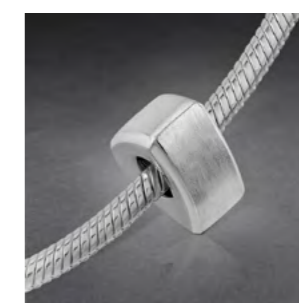
MB 001 \uparrow 1.5 CM



MB 002 \uparrow 1.4 CM



MB 003 \uparrow 1.5 CM



MB 004 \uparrow 1.4 CM



MB 005 \uparrow 1.6 CM



MB 006 \uparrow 1.7 CM



MB 007 \uparrow 1.4 CM



MB 008 \uparrow 1.3 CM



MB 009 \uparrow 1.4 CM

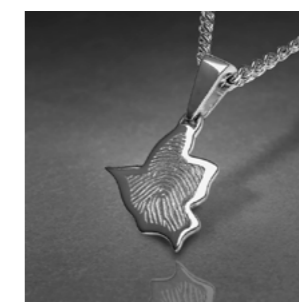
Ein persönliches Andenken ganz nah



LFP 01-155 ↑ 1.6 CM



LFP 06-155 ↑ 1.6 CM



LFP 07-140 ↑ 1.4 CM



HF 102 ↑ 2.0 CM



HF 103 ↑ 2.0 CM



HF 105 ↑ 1.9 CM



HF 106 ↑ 2.0 CM



HF 107 ↑ 2.0 CM



HF 108.140 ↑ 2.0 CM



HF 109.170 ↑ 2.1 CM



HF 110.185 ↑ 2.4 CM



HF 112.150 ↑ 2.1 CM



HF 114.180 ↑ 2.4 CM



HF 115.165 ↑ 2.2 CM



HF 116.140 ↑ 2.0 CM



HF 117.230 ↑ 2.3 CM



HF 095 ↑ 1.9 CM



HF 096 ↑ 1.9 CM



HF 097 ↑ 1.9 CM



HF 099 ↑ 2.3 CM



HF 100 ↑ 2.4 CM



HF 101 ↑ 2.5 CM



AH 004.FP ↑ 2.0 CM



AH 013.FP ↑ 2.1 CM



HF 032.FP ↑ 2.1 CM



AH 048.FP ↑ 2.4 CM



AH 049.FP ↑ 2.4 CM



AH 050.FP ↑ 3.1 CM



AH 053.FP ↑ 1.7 CM



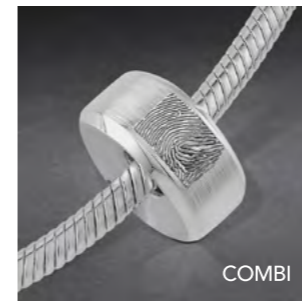
AH 054.FP ↑ 1.6 CM



AH 057.FP ↑ 2.6 CM



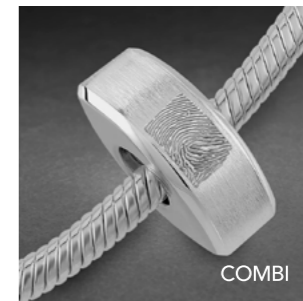
AH 065.FP ↑ 2.0 CM



MB 003.FP ↑ 1.5 CM



MB 004.FP ↑ 1.4 CM



MB 005.FP ↑ 1.6 CM



MB 006.FP ↑ 1.7 CM



MB 009.FP ↑ 1.4 CM



RF 01.6



RF 02.8 M



RF 03.6



RF 04.7 M



RF 05.6



R 033.6.FP



R 033.6.FPM

FP-SAFE:

Ihre technologische Lösung

FP-Safe ist die Komplettlösung zur Abnahme von Fingerabdrücken. Der Scanner HF 7000 wird über Bluetooth mit einem Smartphone verbunden und ist einfach im Gebrauch. Sobald das Gerät mit dem Fingerprint-scanner verbunden ist, lässt sich jeder Fingerabdruck in hoher Qualität direkt einscannen und dann sicher in einem digitalen Tresor speichern.

Weitere Informationen erhalten Sie von Ihrem Ansprechpartner.



HF 7000

Die Ketten sind nicht im Preis inbegriffen.

Umarmen Sie Ihre Erinnerungen

Lernen Sie die Linie „Embrace“ kennen, eine einzigartige Kollektion aus echtem Leder geflochtener modischer Bänder für das Handgelenk. Leder ist ein Material, das sich an die Träger anschmiegt und umso schöner wird, je länger man es trägt. Die Armbänder sind außerdem mit einem Verschluss aus 925er-Sterlingsilber mit einer kleinen, fast unsichtbaren Aschekammer versehen. Das Ergebnis ist ein stilvolles Armband, mit dem Sie Ihre Erinnerungen an Ihren geliebten Menschen jederzeit und überall bei sich tragen können.









FPU 601

S - M - L - XL



FPU 602

S - M - L - XL



FPU 603

S - M - L - XL



FPU 604

S - M - L - XL



FPU 605

S - M - L - XL



FPU 606

S - M - L - XL

ASCHE SCHMUCK TADBLU

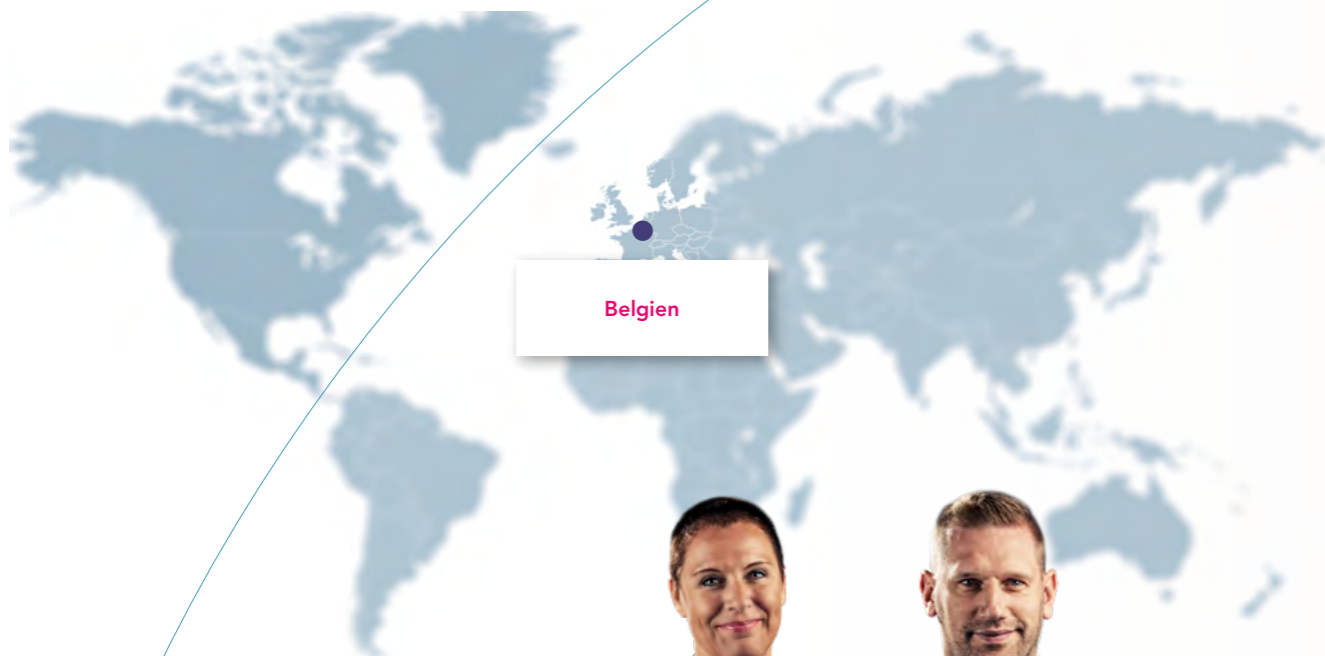
Die Art und Weise, wie Hinterbliebene ihren geliebten Angehörigen gedenken wollen, ändert sich ständig. Das belgische Unternehmen Tadblu reagierte auf diese Beobachtung mit der Einführung einer besonderen Gedenkarmbandreihe. Die robusten, stilvollen und sowohl für Frauen als auch Männer geeigneten Armbänder sind nicht von normalem Schmuck zu unterscheiden.

„Der Verlust eines geliebten Menschen ist schon schwer und traurig genug“, sagt Mitinhaberin Cynthia Buschman. „Unser Ziel ist es daher, schönen, echten, verlässlichen Schmuck anzubieten, mit dem Hinterbliebene auf zarte und liebevolle Weise ein kleines Stück ihres geliebten Menschen bei sich tragen können.“

„Alle unsere Schmuckstücke werden von uns selbst entworfen und technisch umgesetzt“, fügt Geschäftspartner Patrick Lachapelle hinzu. „Qualität ist für uns äußerst wichtig. Der Aschebehälter der Armbänder wird aus Edelstahl 316 hergestellt. Er eignet sich für nahezu alle

Hauttypen, ist abriebfest und robust und kann weder brechen noch reißen. Des Weiteren verwenden wir echtes Rinderleder, Schweineleder und strapazierfähiges Tauwerk. Zusammengesetzt wird der Schmuck in unserer Werkstatt für behinderte Menschen in Hasselt von einem Team begeisterter, speziell ausgebildeter Arbeitnehmer, die nicht auf dem allgemeinen Arbeitsmarkt tätig werden können. Außerdem helfen wir dort selbst regelmäßig ein wenig mit.“

Die Kollektion von Tadblu besteht aus den Charm Bracelets für sie und den Barrel Bracelets für ihn. Die Lederarmbänder werden umso schöner, je länger sie getragen werden. Durch das Tragen des ledernen Armbands wird es nämlich geschmeidiger, passt sich seinem Besitzer an und wird dadurch zu einem noch persönlicheren Schmuckstück. Die Armbänder aus Marineseil sind aus dem auch für die Schifffahrt verwendeten Tauwerk hergestellt. Dieses Seil ist strapazierfähig und farbecht, fühlt sich aber trotzdem weich an.



Cynthia Buschman,
Mitinhaberin



Patrick Lachapelle,
Mitinhaber



TBB 001 S - M - L - XL



TBB 002 S - M - L - XL



TBB 101 S - M - L - XL



TBB 102 S - M - L - XL



TBB 201 S - M - L - XL



TBB 202 S - M - L - XL



TBB 203 S - M - L - XL



TCB 001 S - M - L - XL



TCB 002 S - M - L - XL



TCB 003 S - M - L - XL



Funeral Products B.V.
Industrieweg 10 - 12
5627 BS Eindhoven
Die Niederlande
T +49 3222 1095680
info@funeralproducts.nl
www.funeralproducts.eu